

Dopady metodických změn ZO do platební bilance

Rudolf Olšovský

ředitel odboru platební bilance

Seminář ČNB a statistika

Praha, 22. listopadu 2010

Dopady metodických změn ZO do platební bilance

Obsah

1. Vymezení pojmů
2. Identifikace jevu
3. Schematické znázornění metodické změny
4. Publikování národní platební bilance

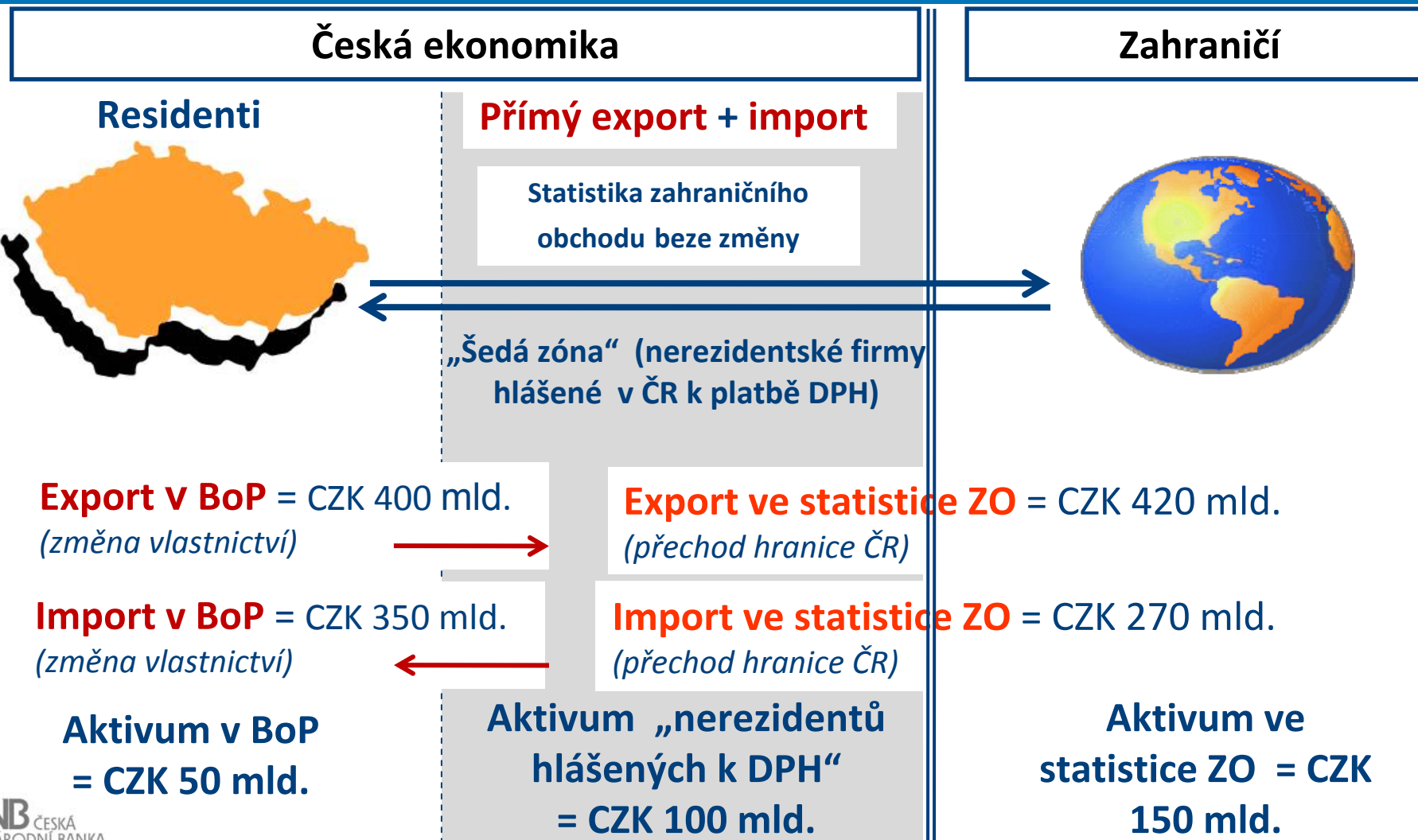
Metodika sestavení platební bilance

- Branding - jev ekonomické globalizace, položka zahrnutá v bilanci služeb korigující saldo obchodní bilance se zbožím o přidanou hodnotu náležející nerezidentům ČR
- 5. Manuál IMF (základní metodika) - položka „branding“ není definována
- Příručka Eurostatu BoP VADEMECUM o odesílání dat platební bilance zahrnuje branding od roku 2008
- Návrh manuálu ekonomické globalizace (2010) WTO

Komunitární x národní princip platební bilance

- Přistoupení ČR k EU - mj. akceptace legislativy ES ve statistice, statistická priorita Eurostatu a ECB: agregáty EU a eurozóny,
- Od roku 2008 pro Eurostat (ECB pro země eurozóny) dva možné způsoby:
 - komunitární princip - statistika zahraničního obchodu + branding (korekční položka ve službách)
 - národní princip - očištěná statistika zahraničního obchodu
- Komunikace ČNB u položky branding – zprávy o inflaci, tiskové zprávy o platební bilanci čtvrtletní a roční

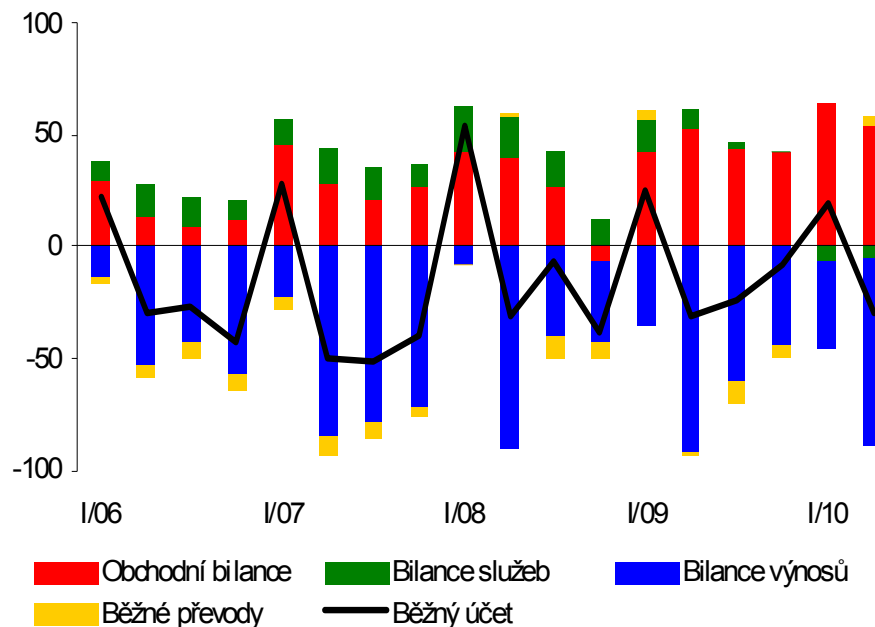
Schematické znázornění metodické změny (ČSÚ)



Identifikace jevu

Vývoj běžného účtu platební bilance po čtvrtletích

(v mlrd. Kč)

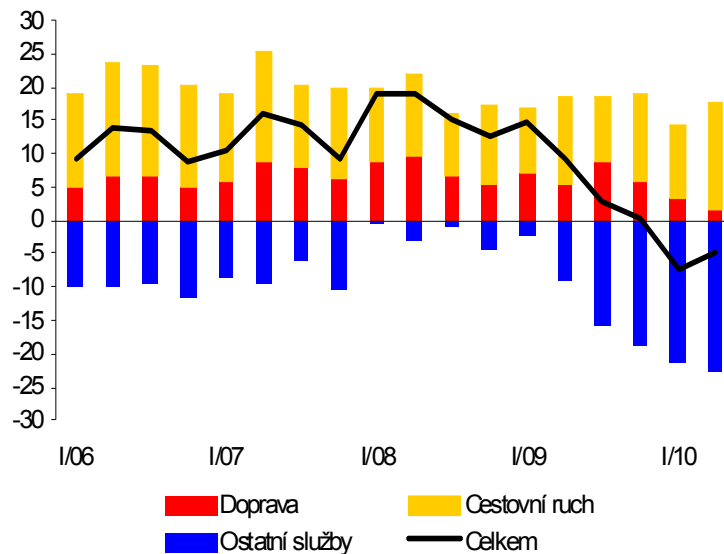


Vývoj běžného účtu

- Růst aktiva obchodní bilance x vývoj aktiv rezidentů ČR
- Pokles aktiva služeb a jeho přechod do pasiva v roce 2010, korekce přebytku obchodní bilance

Identifikace jevu

Bilance služeb
(v mld. Kč)

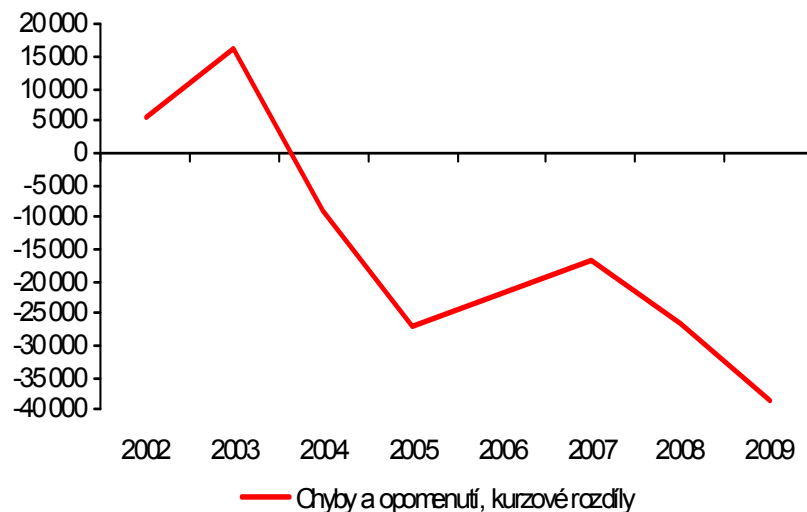


Bilance služeb

- Pokles aktiva služeb a přechod do pasiva
- Ostatní služby - branding - korekce bilance zboží o přidanou hodnotu vykázanou v obchodní bilanci, která náleží nerezidentům ČR (cca 35 mld. Kč v roce 2009, 44 mld. Kč I.pololetí 2010), dočasné řešení
- Vazba na data statistiky zahraničního obchodu ČSÚ + teritoriální členění

Identifikace jevu

Položka chyby a opomenutí, kurzové rozdíly platební bilance ČR
v mil Kč



Chyby a opomenutí, kurzové rozdíly

- Standardní položka prezentace platební bilance
- Neúplné pokrytí zdrojových dat, nové makroekonomicky významné jevy
- Branding postupně identifikován ČNB a ČSÚ jako možný zdroj diskrepancí při sestavení PB a NA

Publikování národní platební bilance

ČNB a ČSÚ usilují o brzké narovnání časové řady výkonové bilance na národní úrovni (zejména strukturální úpravou salda bilance zboží a služeb, odstranění růstu deficitu služeb). Prezentováno na společném odborném semináři ČSÚ a ČNB dne 18.října 2010.

Publikování národní platební bilance

Harmonogram zveřejnění národních dat PB

ČSÚ:

- Od března 2011 nově dvojí data vývozu a dovozu zboží, včetně let 2009 a 2010
- Čtvrtletní národní data o vývozu a dovozu zboží 2005 – 2008 obdrží ČNB v 1. pololetí 2011

ČNB bude publikovat čtvrtletní a měsíční platební bilanci s národními daty:

- v březnu 2011 zpětnou řadu za 2009 – 2010
- zpětnou řadu za 2005 – 2008 v září 2011 (při publikování dat za II.Q 2011)

ČSÚ zveřejní v září 2011 roční národní účty a v prosinci čtvrtletní (časová řada v nové metodice)

ČNB bude zasílat evropským institucím:

- ECB pouze národní data (požadavek ECB pro „pre-ins“) do Eurostatu komunitární a národní data



Děkuji za pozornost

Ing. Rudolf Olšovský, Ph.D.

ředitel odboru platební bilance
sekce měnová a statistiky

Česká národní banka
Na příkopě 28
115 03 Praha 1

rudolf.olsovsky@cnb.cz