

# Ze života ČNB: od cílování inflace přes devizové rezervy až po AI a ČNB Lab

**Jakub Seidler**

člen bankovní rady ČNB

Karviná  
30. 3. 2026



## Obsah

- 1** Udržení inflace u cíle: mise pokračuje
- 2** Hospodaření ČNB: ve stínu kurzového závazku
- 3** Stoletá ČNB: inovativní a otevřená centrální banka



# 1

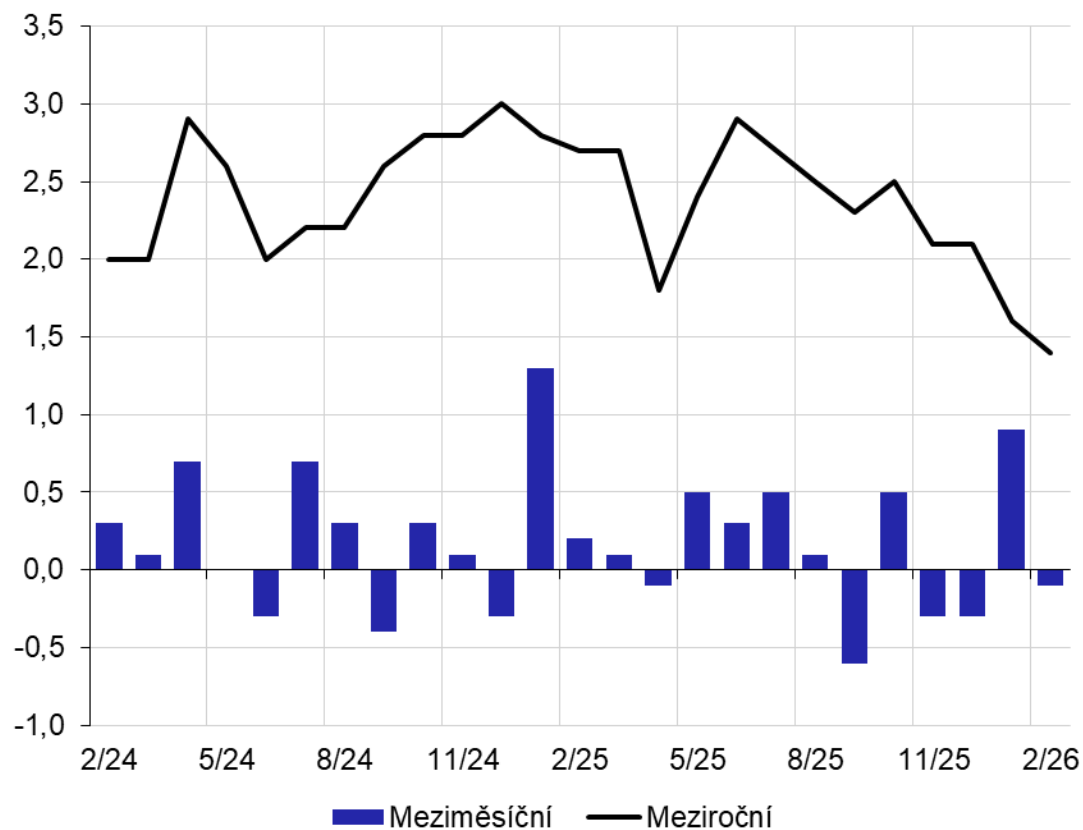
**Udržení inflace u cíle: mise pokračuje**



# Inflace je nejnižší od roku 2016, cenová hladina se ale od té doby posunula výrazně výš

## Index spotřebitelských cen

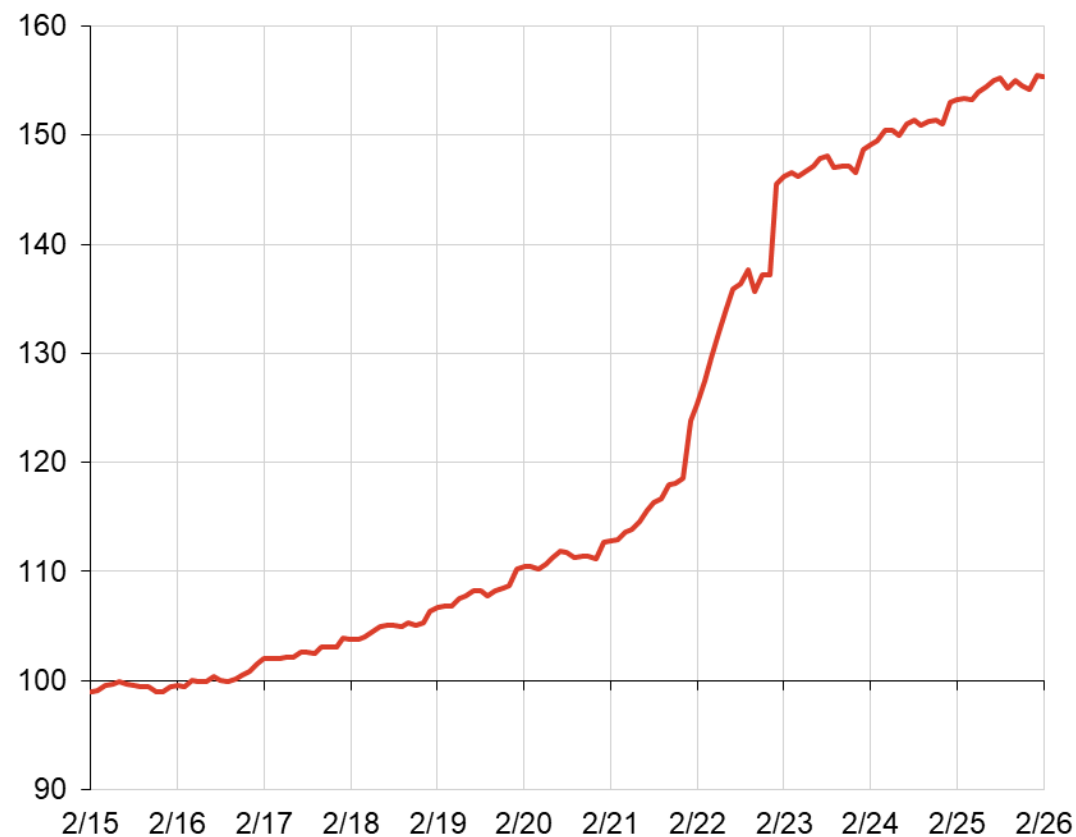
změna, v %



Zdroj: ČSÚ

## Index spotřebitelských cen

index, 2016 = 100

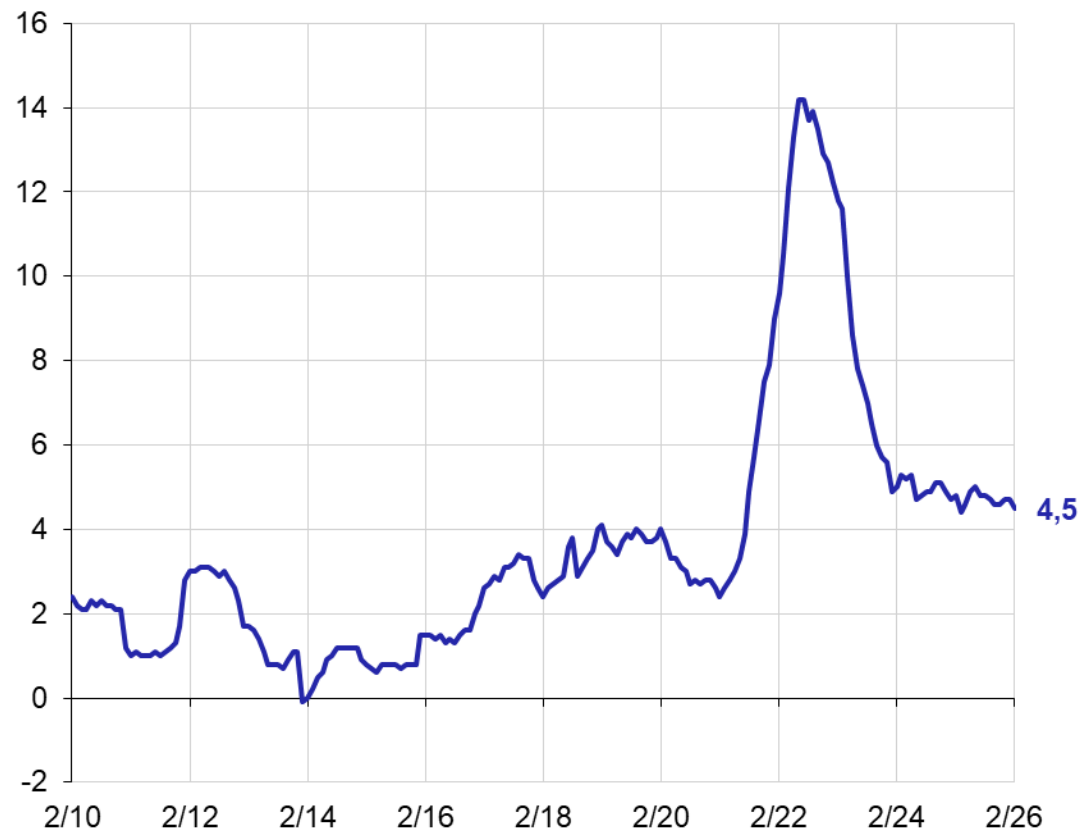


Zdroj: ČSÚ

# Růst cen ve službách zůstává zvýšený

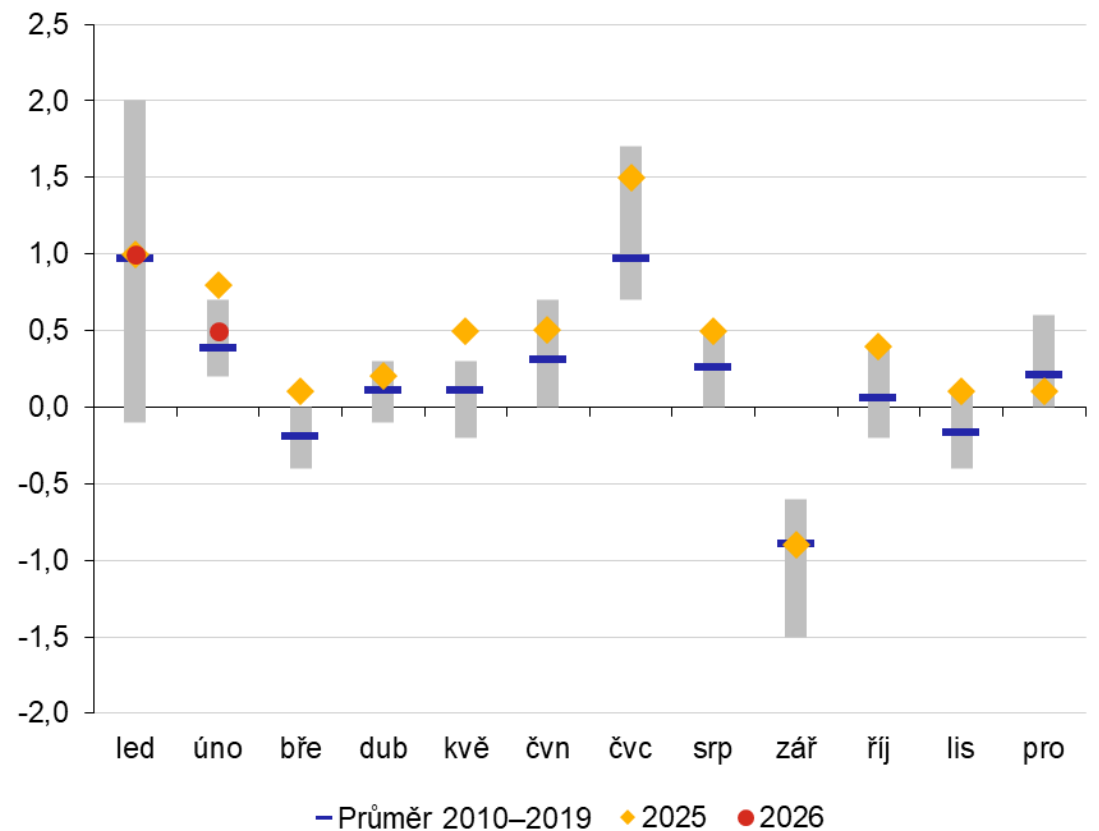
## Ceny služeb

mzr., v %



## Ceny služeb

meziměsíčně, v %

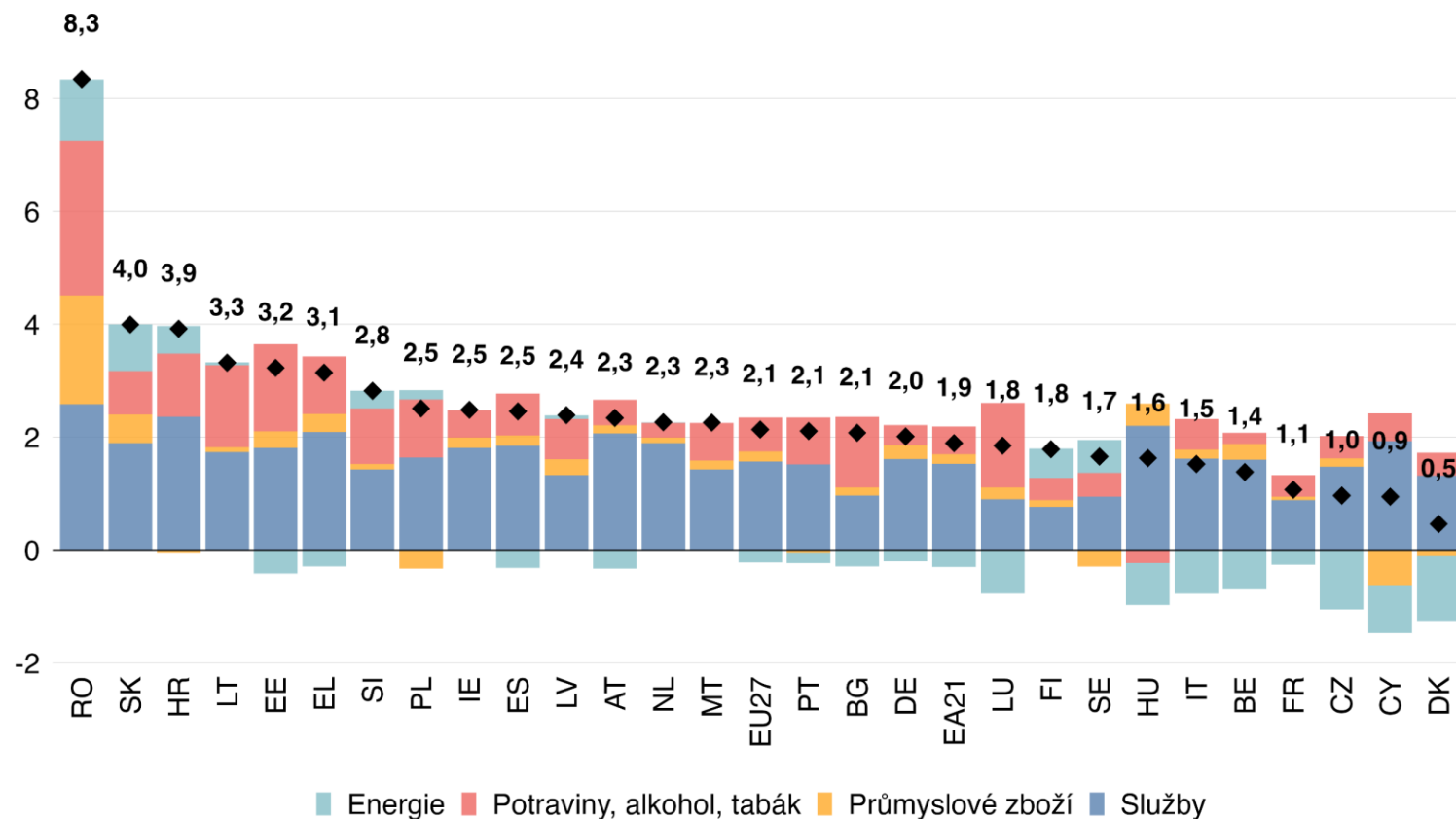


Zdroj: ČSÚ. Pozn.: Šedým pásmem v pravém grafu vyznačen interval mezi minimem a maximem v letech 2010–2019.

# Spotřebitelské ceny v ČR rostou ve srovnání s průměrem EU27 pomaleji

## Harmonizovaný index spotřebitelských cen – únor 2026

mzr., v %, příspěvky v procentních bodech

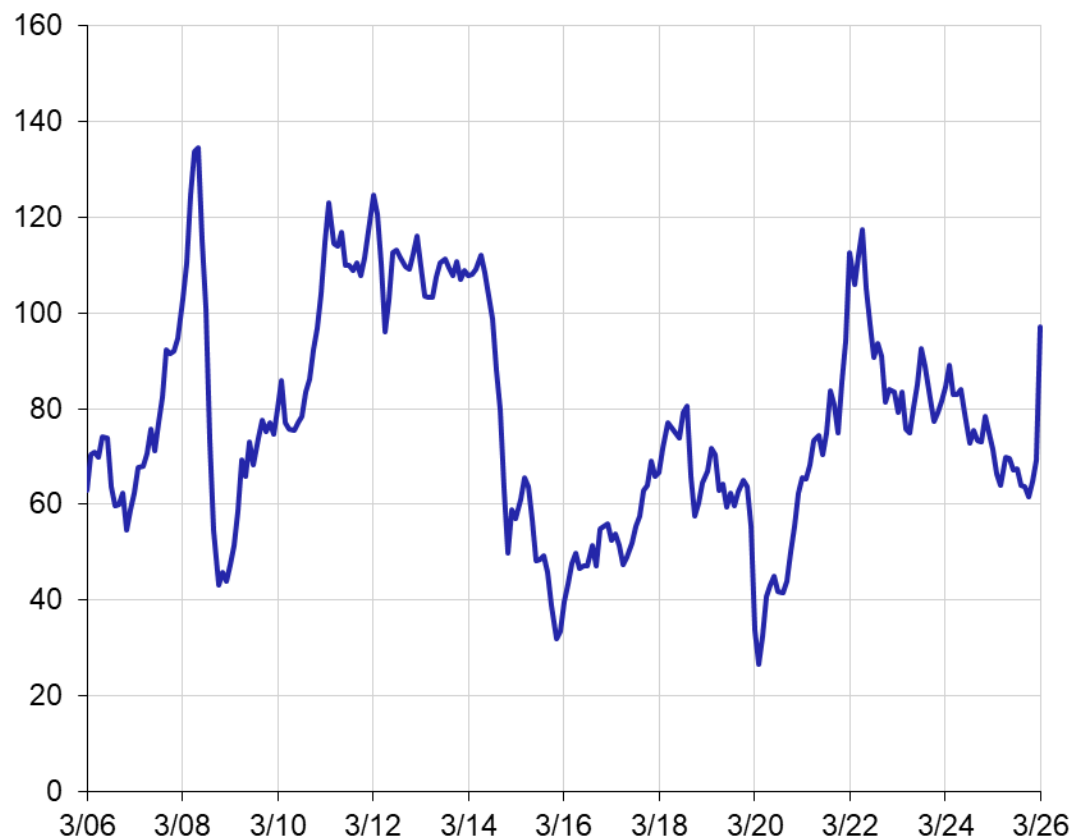


Zdroj: Eurostat

# Ceny ropy a pohonných hmot prudce vzrostly

## Cena ropy Brent

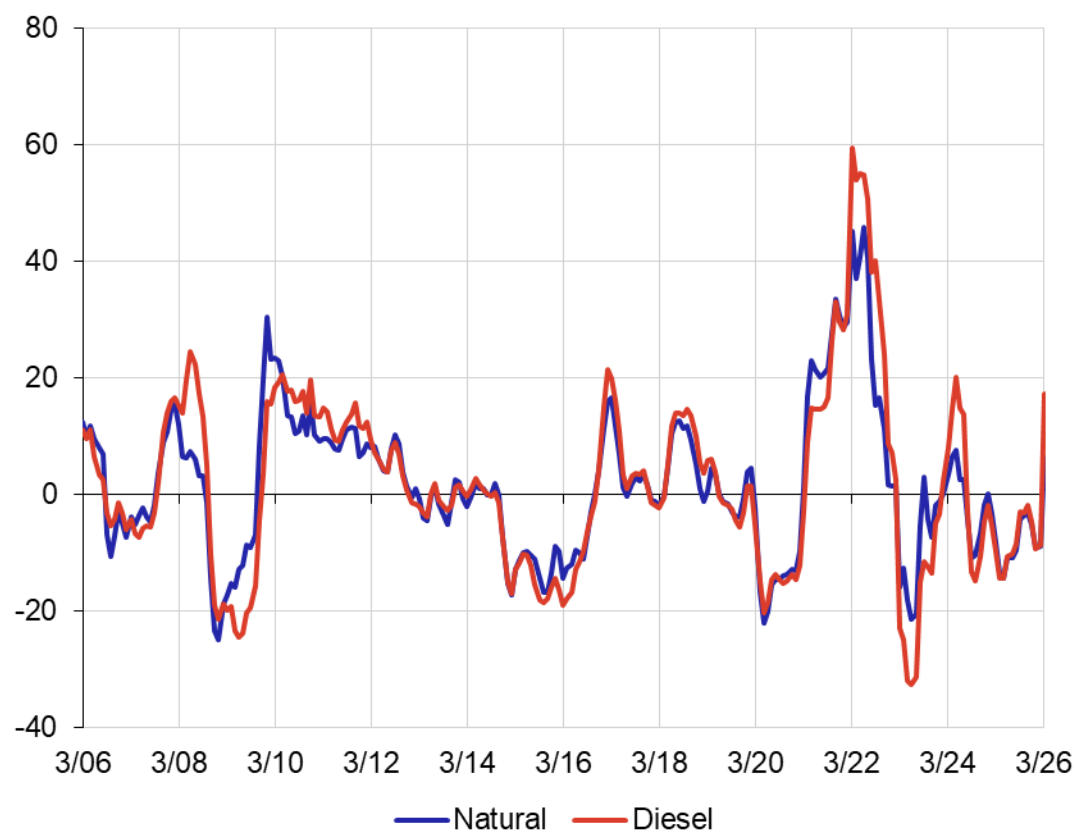
USD/barel, měsíční průměr



Zdroj: Bloomberg

## Ceny pohonných hmot

mzr., v %, z měsíčních průměrů



Zdroj: CCS

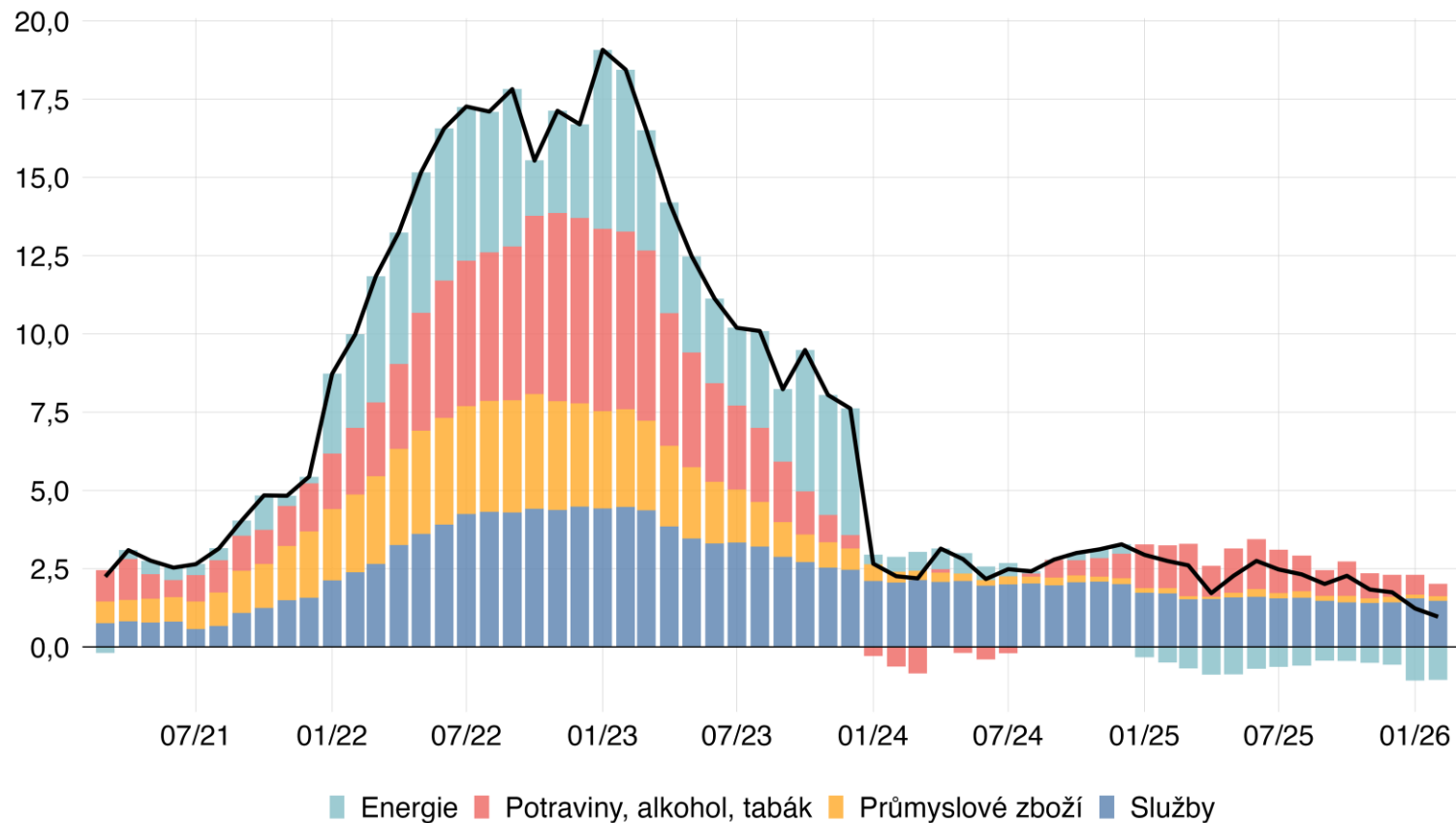
# Konflikt na Blízkém východě představuje riziko

- Výňatky ze záznamu z jednání bankovní rady ČNB dne 19. března 2026
  - Bankovní rada se shodla na tom, že novým a výrazně specifickým rizikem pro nadcházející měsíce jsou makroekonomické dopady konfliktu na Blízkém východě, které lze v tuto chvíli obtížně vyhodnotit. Klíčovou otázkou není jen velikost šoku, ale především jeho trvání a rychlost, s jakou se ceny komodit mohou normalizovat po ukončení akutní fáze konfliktu.
  - V bankovní radě převládal konsensus, že vnější šok zastihl českou ekonomiku při nízké inflaci a s relativně vysokými sazbami, což poskytuje určitý polštář pro absorpci proinflačního šoku. Úrokové sazby jsou nastaveny správně a úvahy o případném zvýšení úrokových sazeb v reakci na konflikt na Blízkém východě by byly předčasné.
  - Bankovní rada se rovněž shodovala na tom, že bezprostřední zvýšení měnověpolitických úrokových sazeb v reakci na vnější nabídkový šok ve formě skokového zvýšení cen komodit by nebylo správnou reakcí. Pokud by ale konflikt na Blízkém východě přetrvával a ceny komodit zůstaly vysoké delší dobu či se dále zvyšovaly, mohlo by to postupně vést k širšímu promítání vyšších nákladů do dalších cenových kategorií a potenciálně k růstu inflačních očekávání. Pak by centrální banka měla reagovat, v takové situaci se ale česká ekonomika nyní nenachází.

# Inflace je tažena zdražováním ve službách

## ČR – harmonizovaný index spotřebitelských cen

mzr., v %, příspěvky v procentních bodech

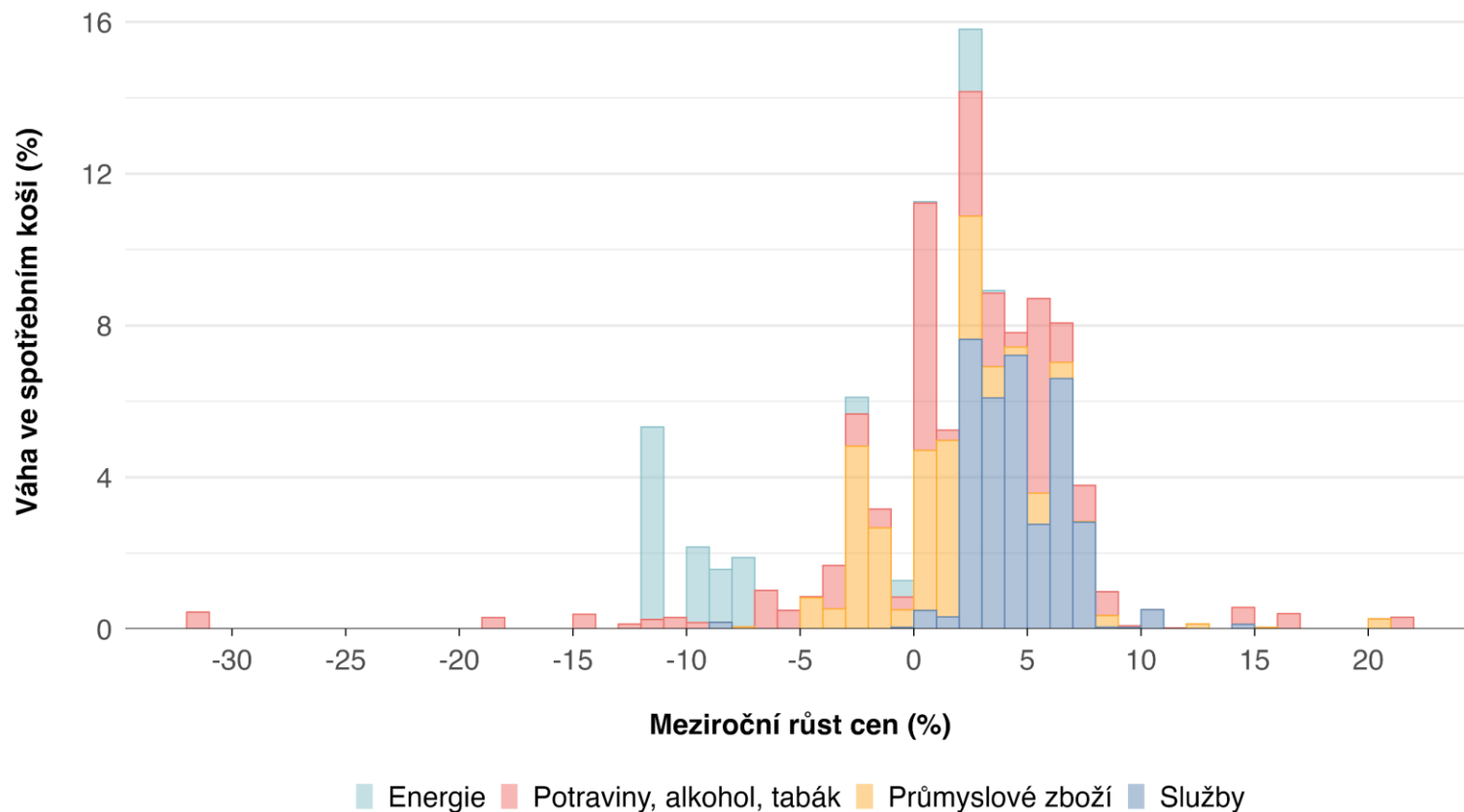


Zdroj: Eurostat

# Inflace je tažena zdražováním ve službách

## ČR – harmonizovaný index spotřebitelských cen – únor 2026

distribuce meziroční inflace

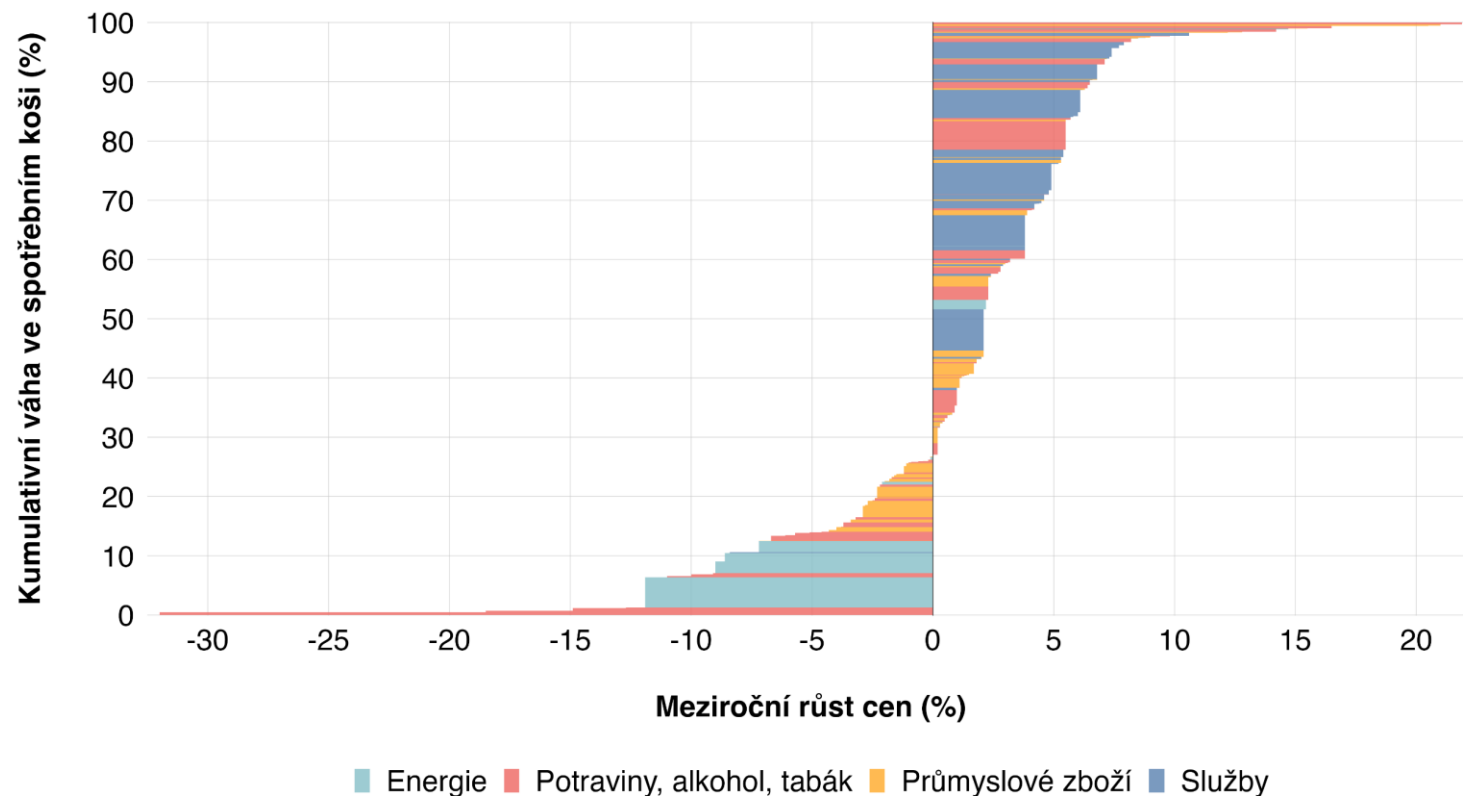


Zdroj: Eurostat

# Inflace je tažena zdražováním ve službách

## ČR – harmonizovaný index spotřebitelských cen – únor 2026

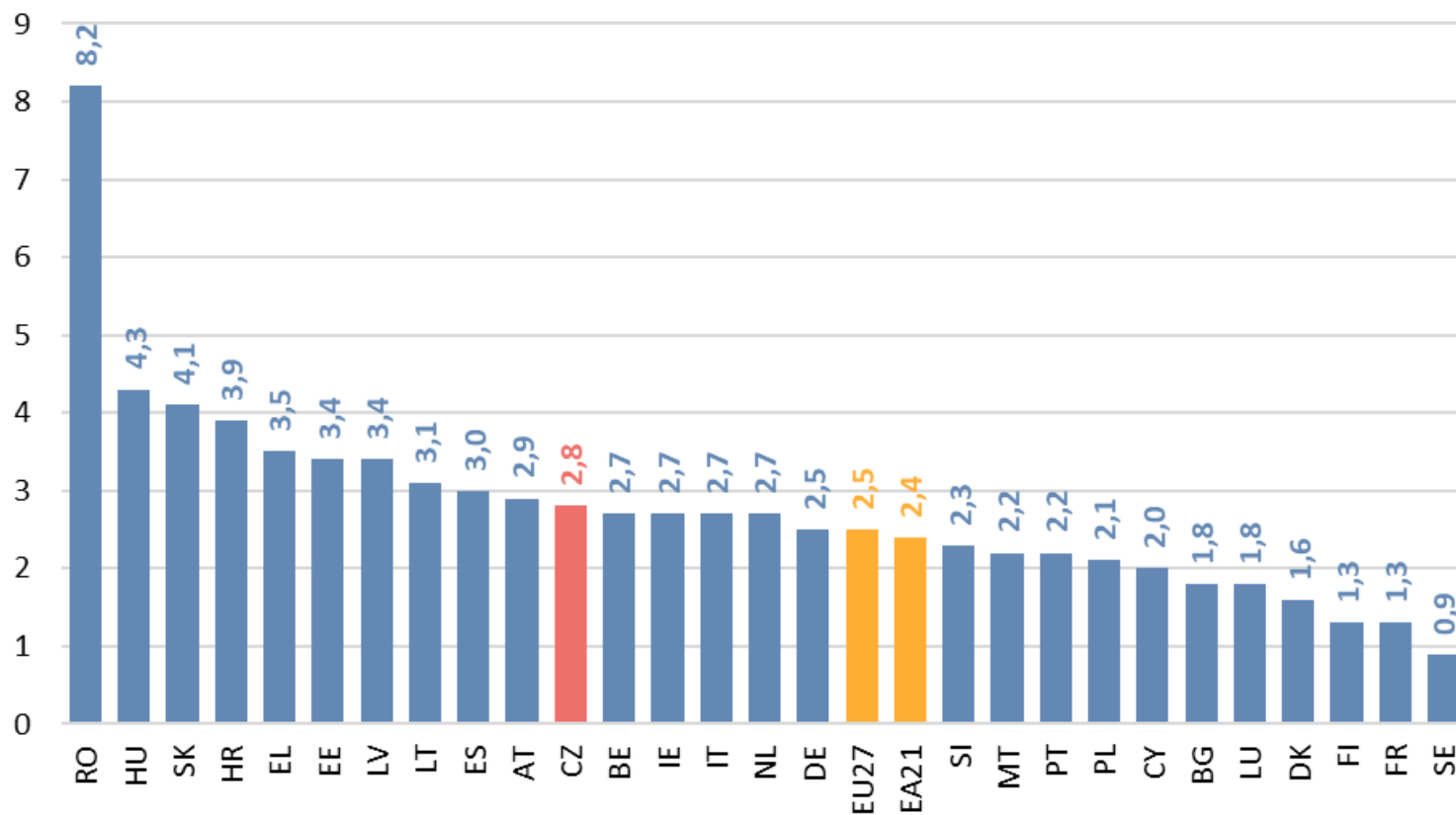
distribuce meziroční inflace



# Jádrová inflace v ČR je nad evropským průměrem

## Jádrová inflace – únor 2026

mzr., v %, HICP bez cen energií, potravin, alkoholu a tabáku

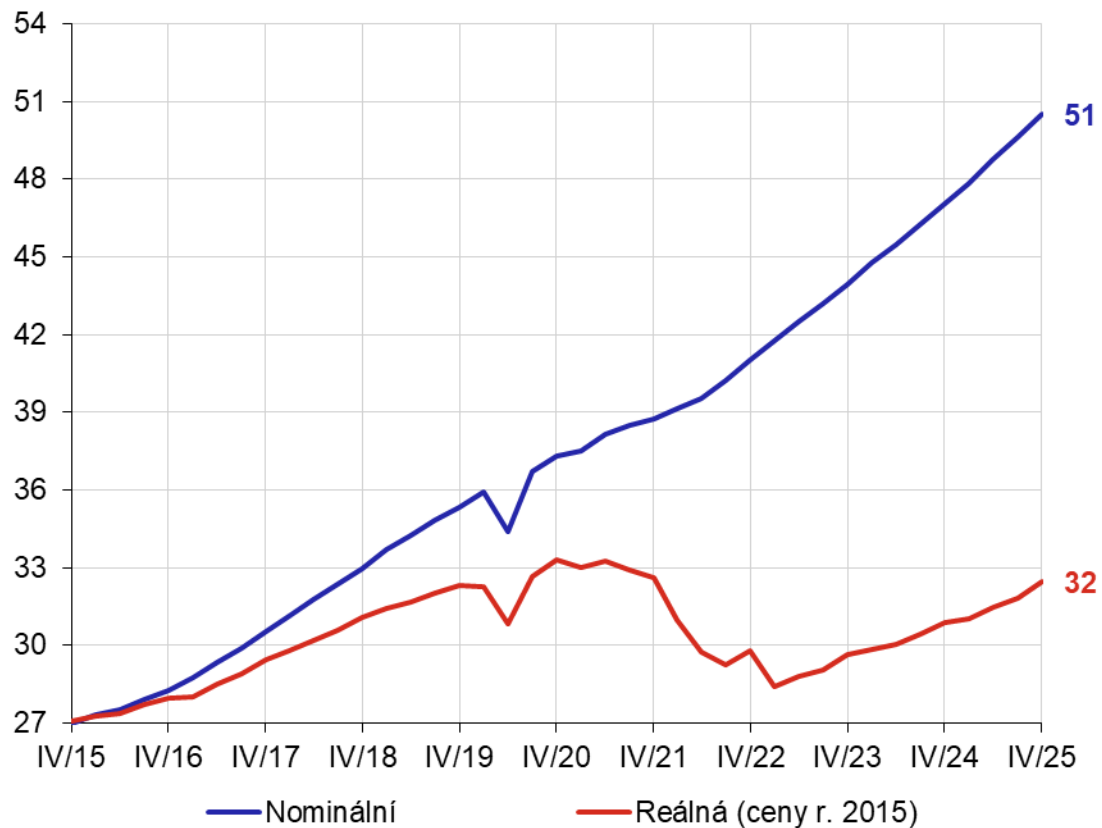


Zdroj: Eurostat

# Reálné mzdy svižně rostou

## Průměrná hrubá měsíční mzda

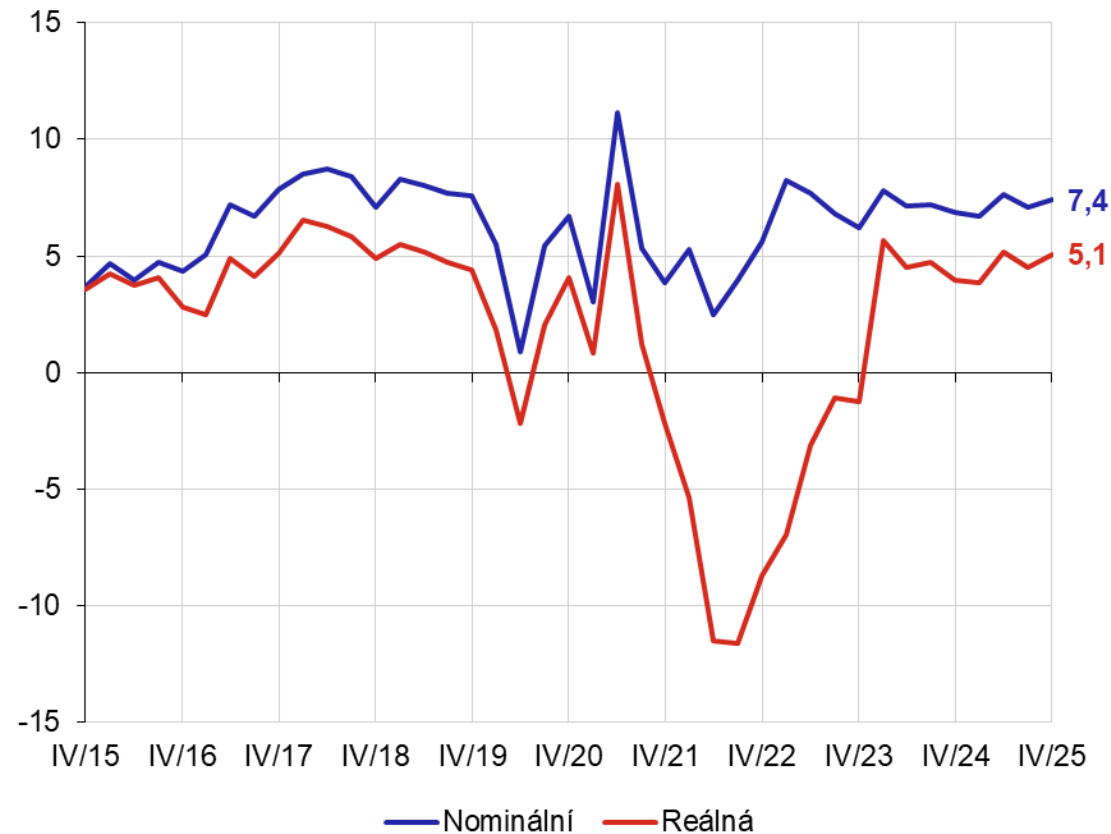
v tis. Kč, sezónně očištěno



Zdroj: ČSÚ

## Průměrná hrubá měsíční mzda

mzr., v %

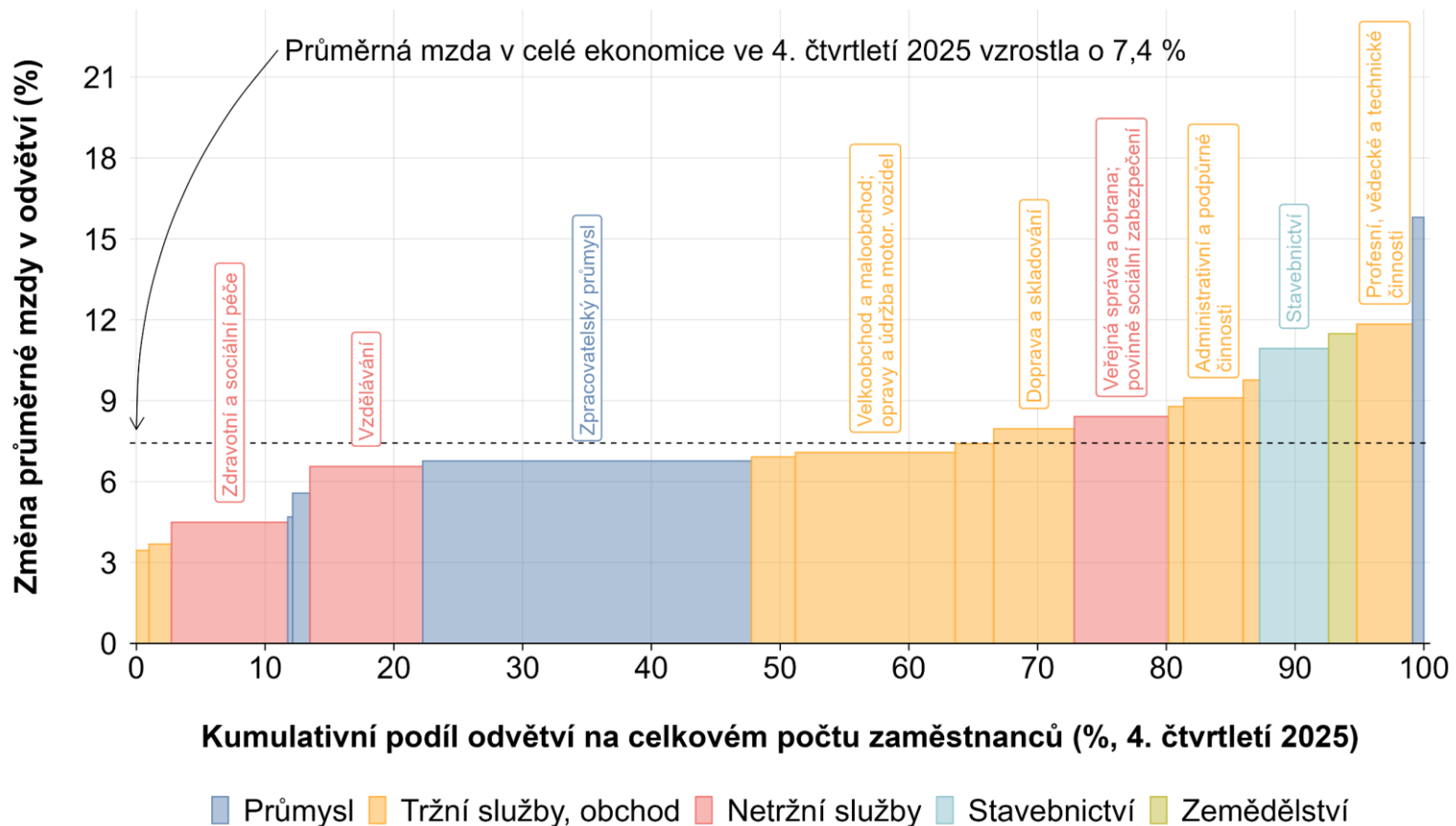


Zdroj: ČSÚ

# V tržních službách je mzdový růst relativně silnější

## Průměrná hrubá měsíční mzda – Q4 2025

mzr., v %

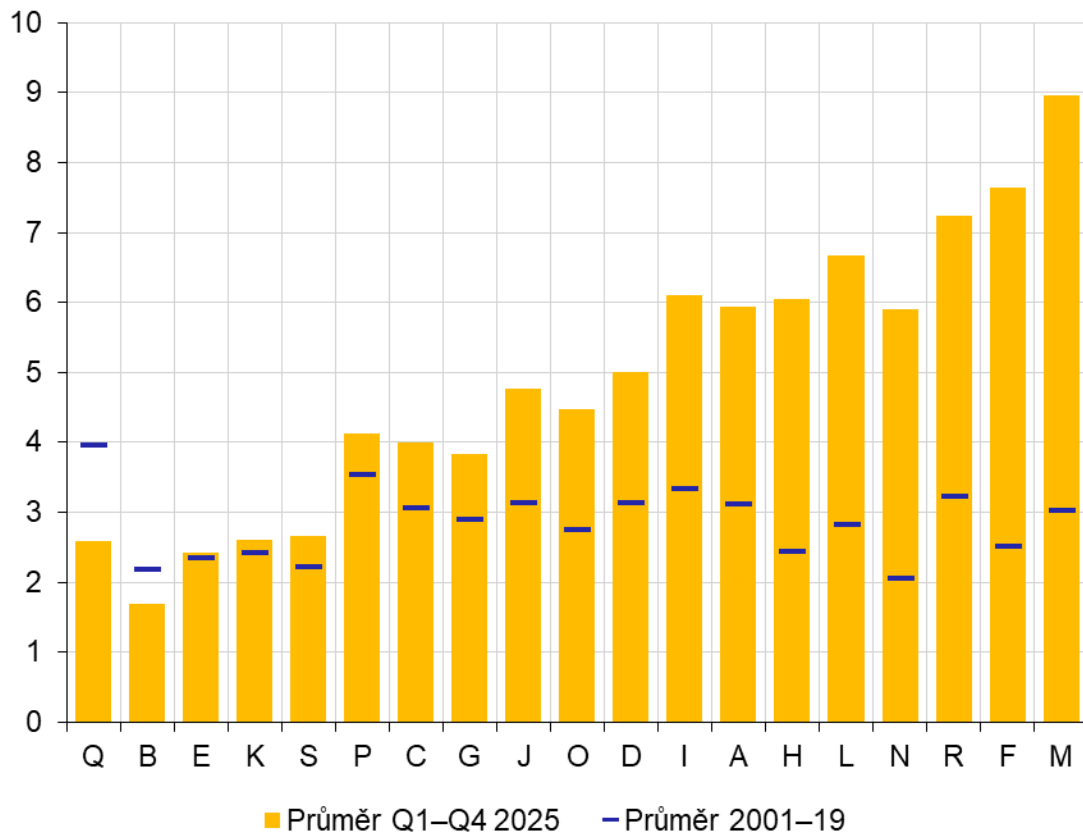


Zdroj: ČSÚ

# Ve většině odvětví byl růst reálných mezd v roce 2025 nadprůměrný

## Průměrná reálná mzda

mzr., v %



Zdroj: ČSÚ

## Odvětvové sekce (klasifikace CZ-NACE)

**Q** / Zdravotní a sociální péče / **B** / Těžba a dobývání / **E** / Zásobování vodou; činnosti související s odpadními vodami, odpady a sanacemi / **K** / Peněžnictví a pojišťovnictví / **S** / Ostatní činnosti / **P** / Vzdělávání / **C** / Zpracovatelský průmysl / **G** / Velkoobchod a maloobchod; opravy a údržba motor. vozidel / **J** / Informační a komunikační činnosti / **O** / Veřejná správa a obrana; povinné sociální zabezpečení / **D** / Výroba a rozvod elektřiny, plynu, tepla a klimatizovaného vzduchu / **I** / Ubytování, stravování a pohostinství / **A** / Zemědělství, lesnictví, rybářství / **H** / Doprava a skladování / **L** / Činnosti v oblasti nemovitostí / **N** / Administrativní a podpůrné činnosti / **R** / Kulturní, zábavní a rekreační činnosti / **F** / Stavebnictví / **M** / Profesní, vědecké a technické činnosti

# 2

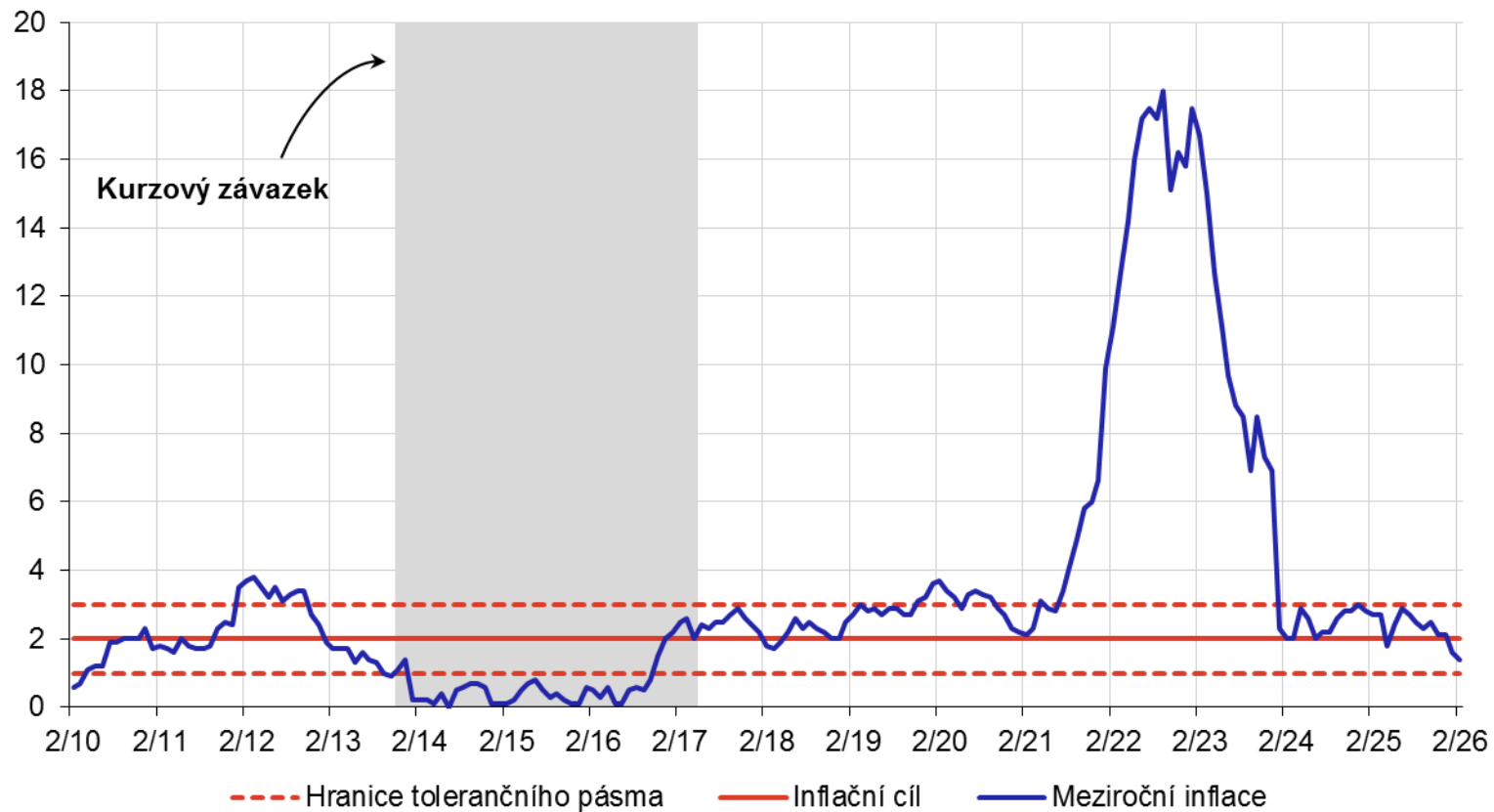
## Hospodaření ČNB: ve stínu kurzového závazku



# Inflace a inflační cíl ČNB

## Index spotřebitelských cen

mzr., v %

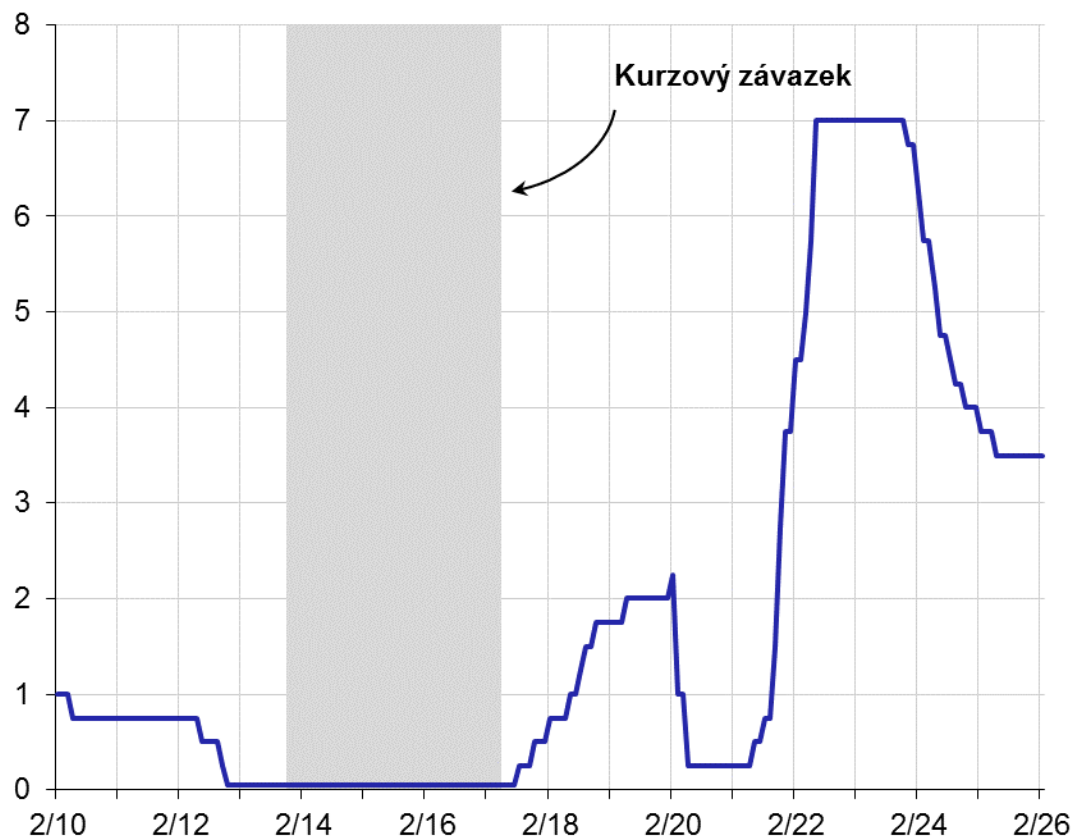


Zdroj: ČNB

# 2T repo sazba a měnový kurz

## 2T repo sazba

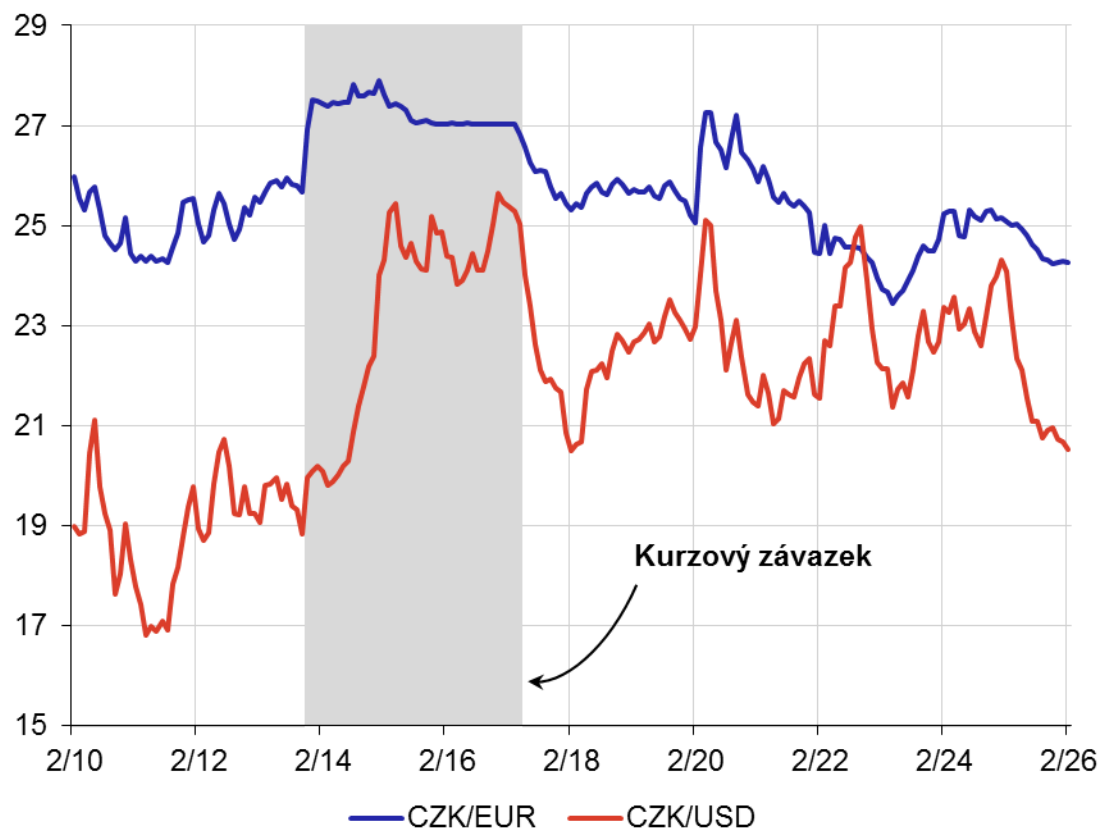
v % p. a., ke konci měsíce



Zdroj: ČNB

## Měnový kurz

CZK/EUR, CZK/USD, měsíční průměr

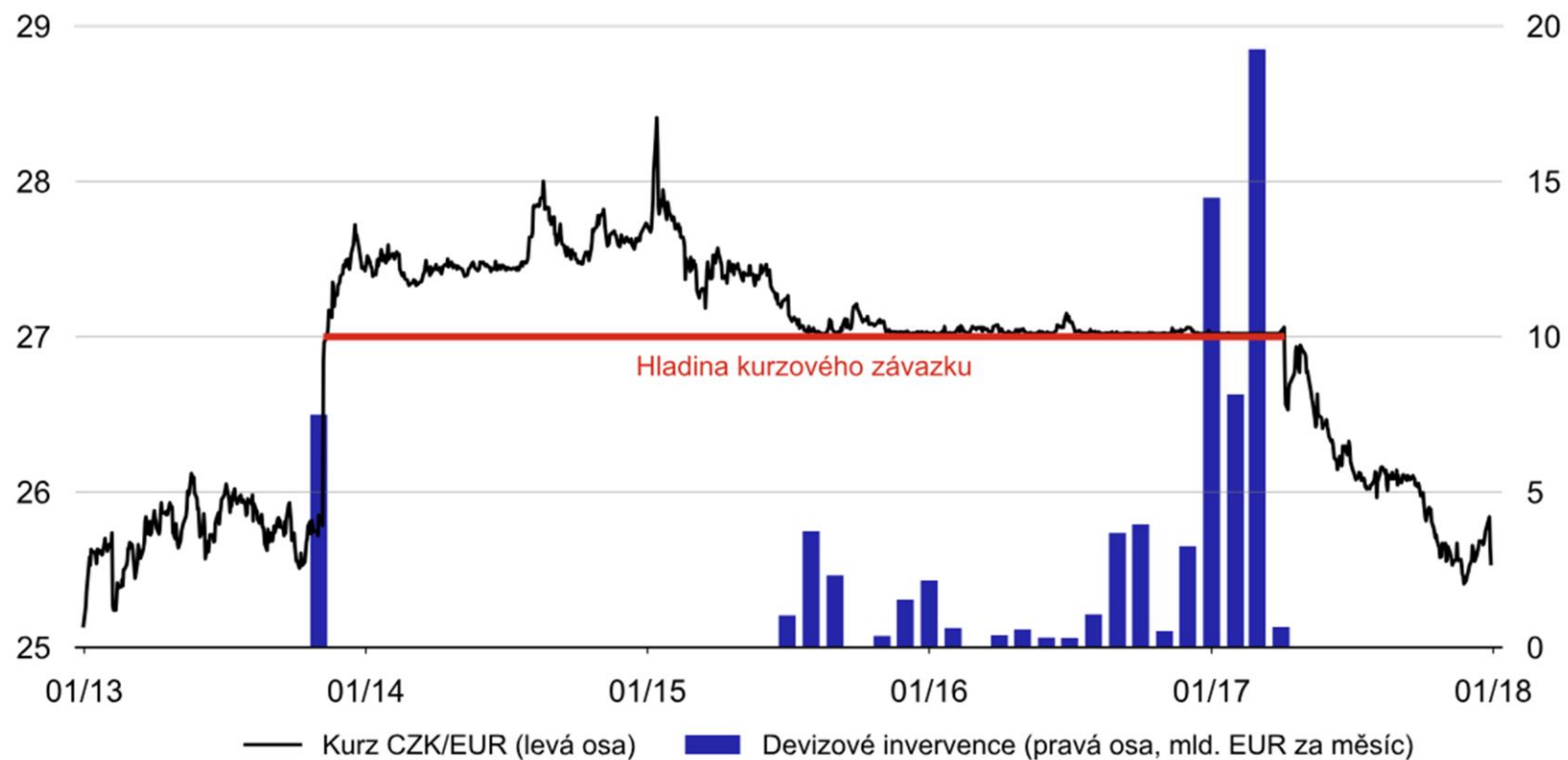


Zdroj: ČNB

# Kurzový závazek

## Měnový kurz a devizové intervence

CZK/EUR, mld. EUR/měsíc (pravá osa)

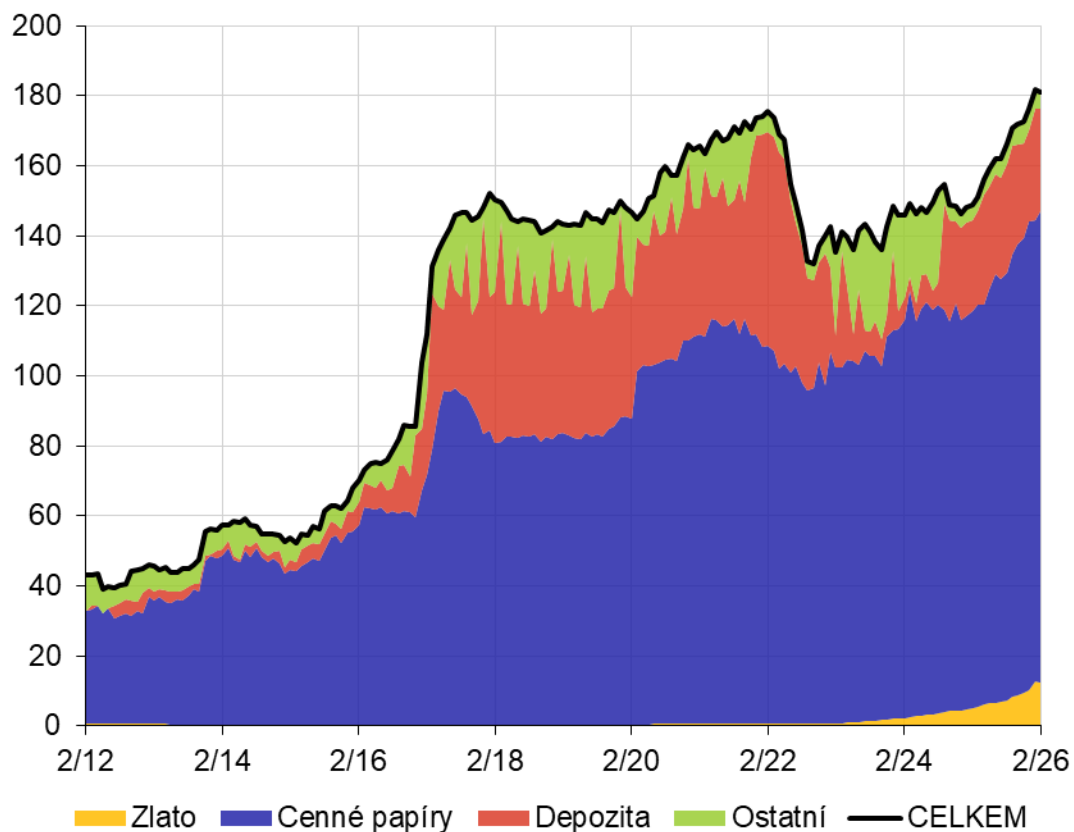


Zdroj: ČNB

# Devizové rezervy

## Devizové rezervy

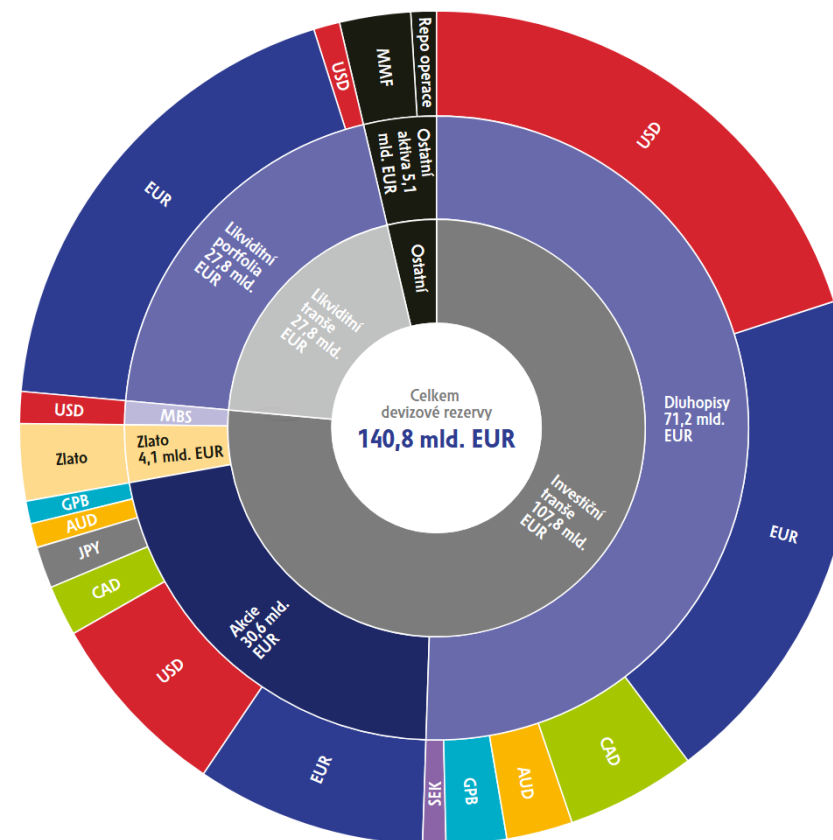
mln. USD



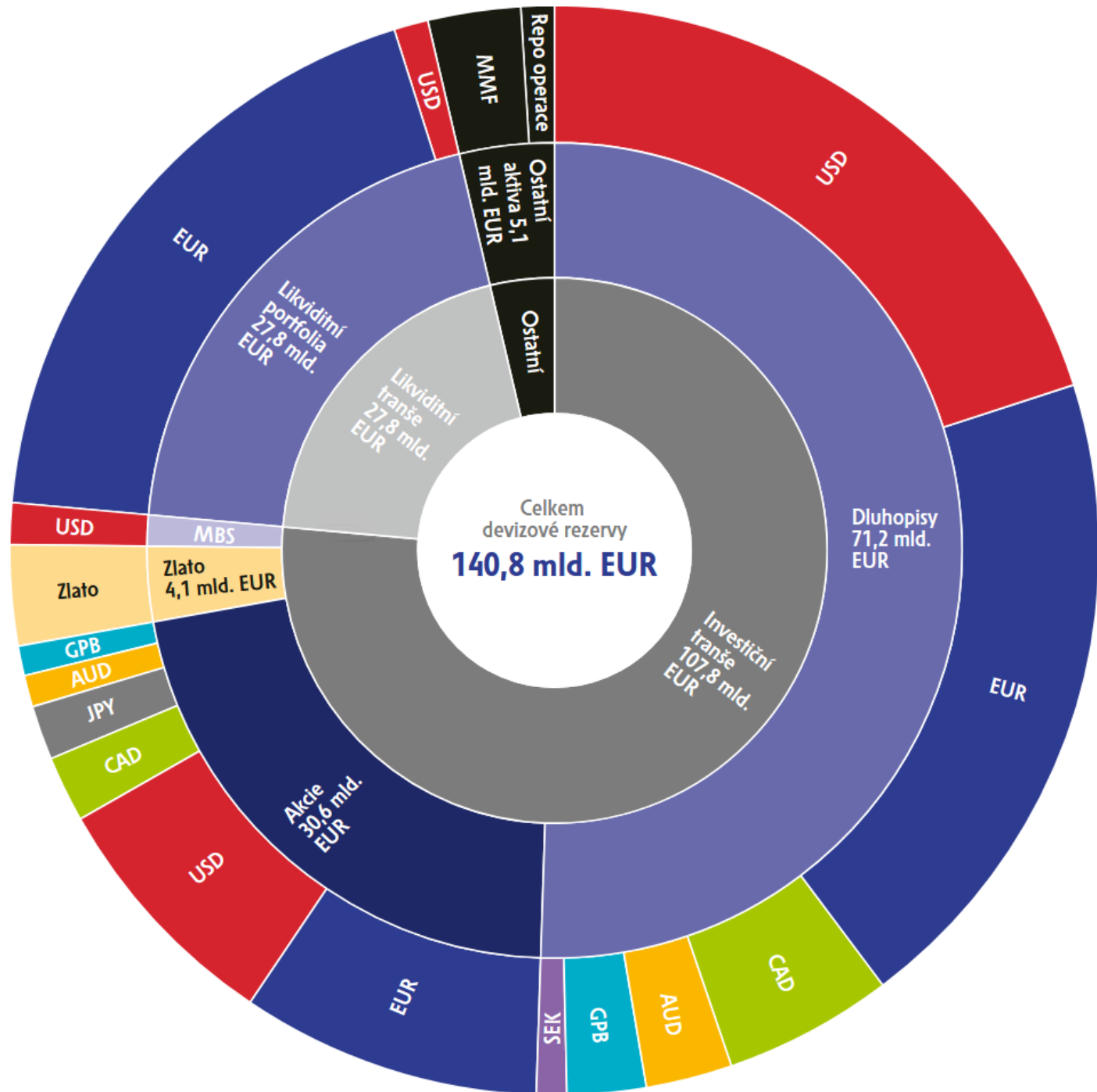
Zdroj: ČNB

## Devizové rezervy

struktura k 31. 12. 2024



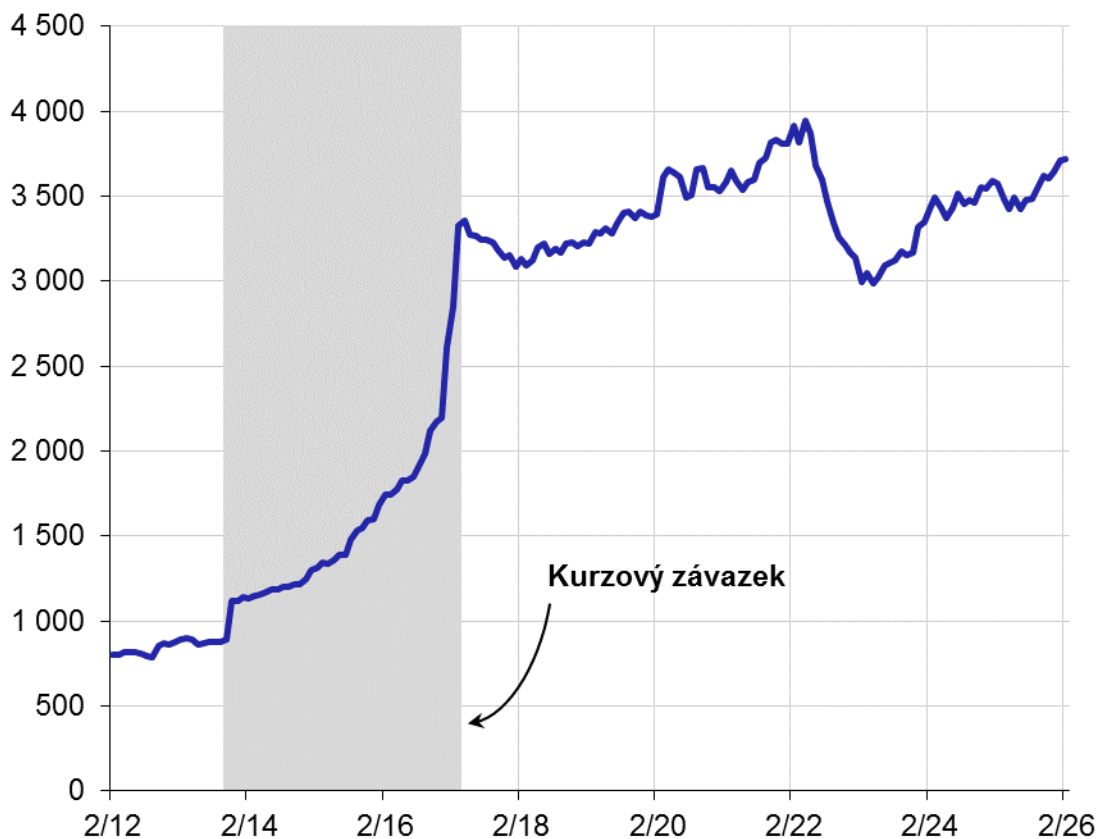
Zdroj: ČNB



# Devizové rezervy a objem stahované likvidity

## Devizové rezervy

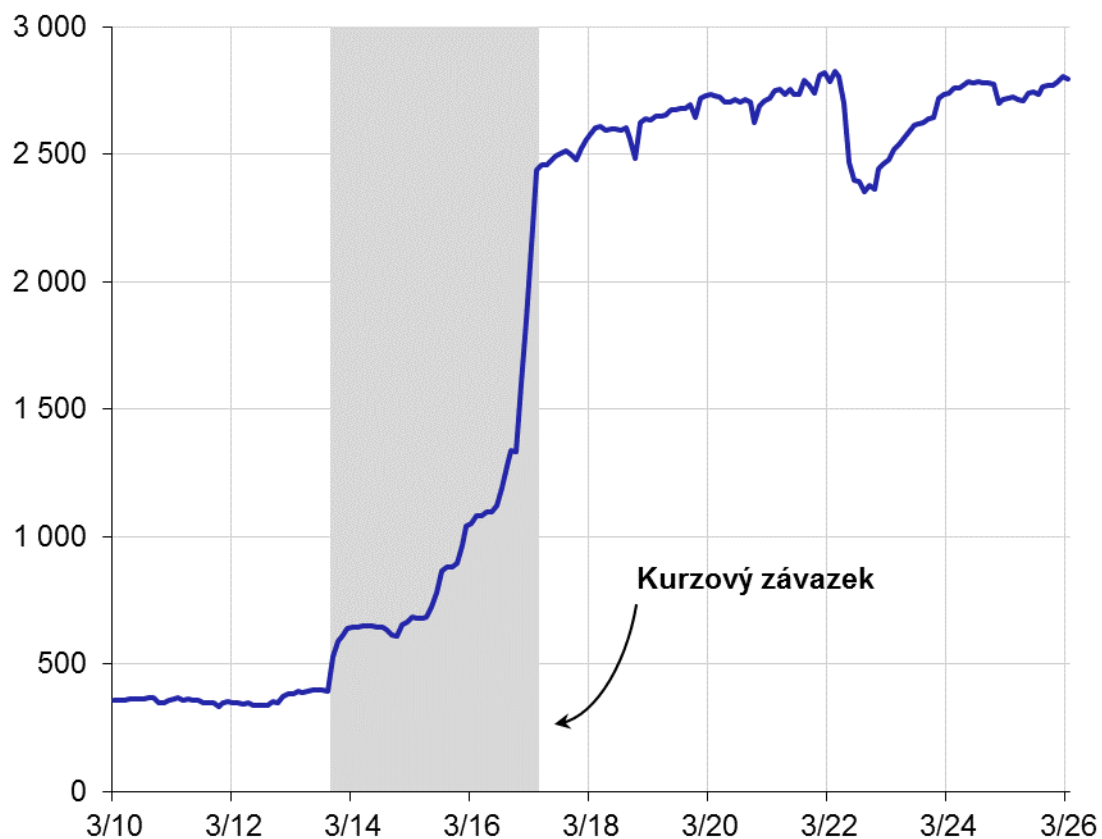
mln. Kč



Zdroj: ČNB

## Objem stahované likvidity

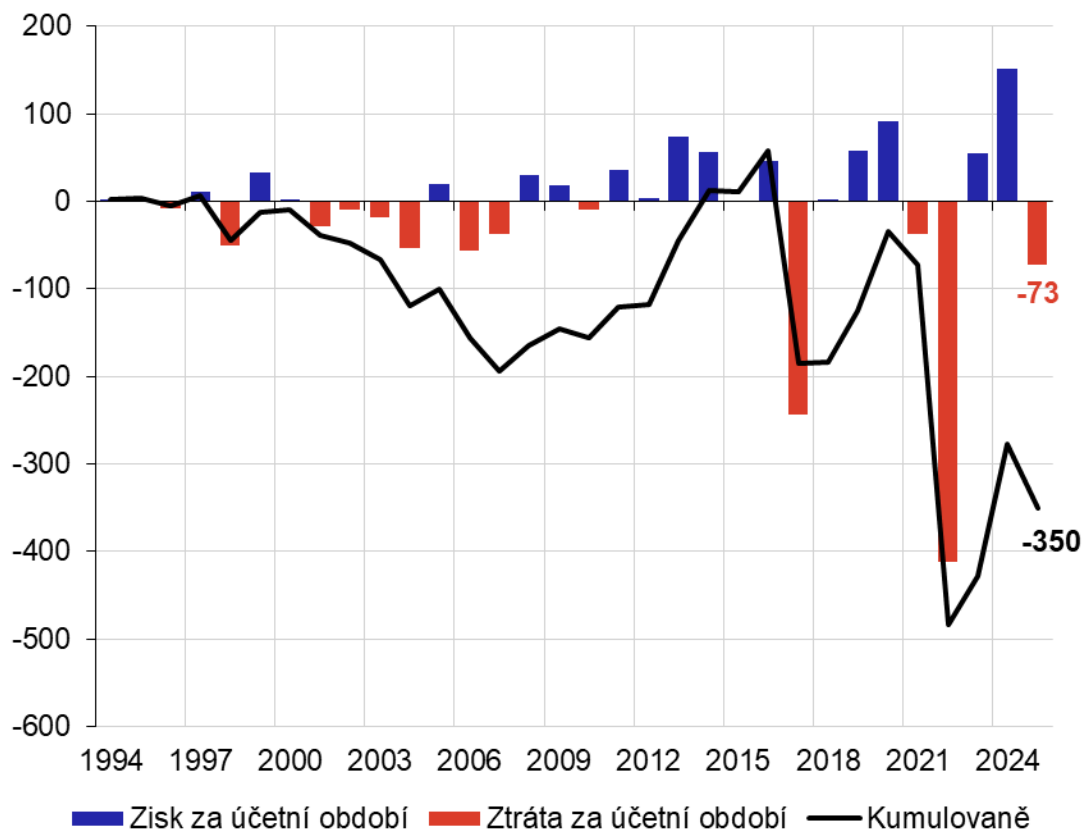
mln. Kč, měsíční průměry



Zdroj: ČNB

## Hospodářský výsledek

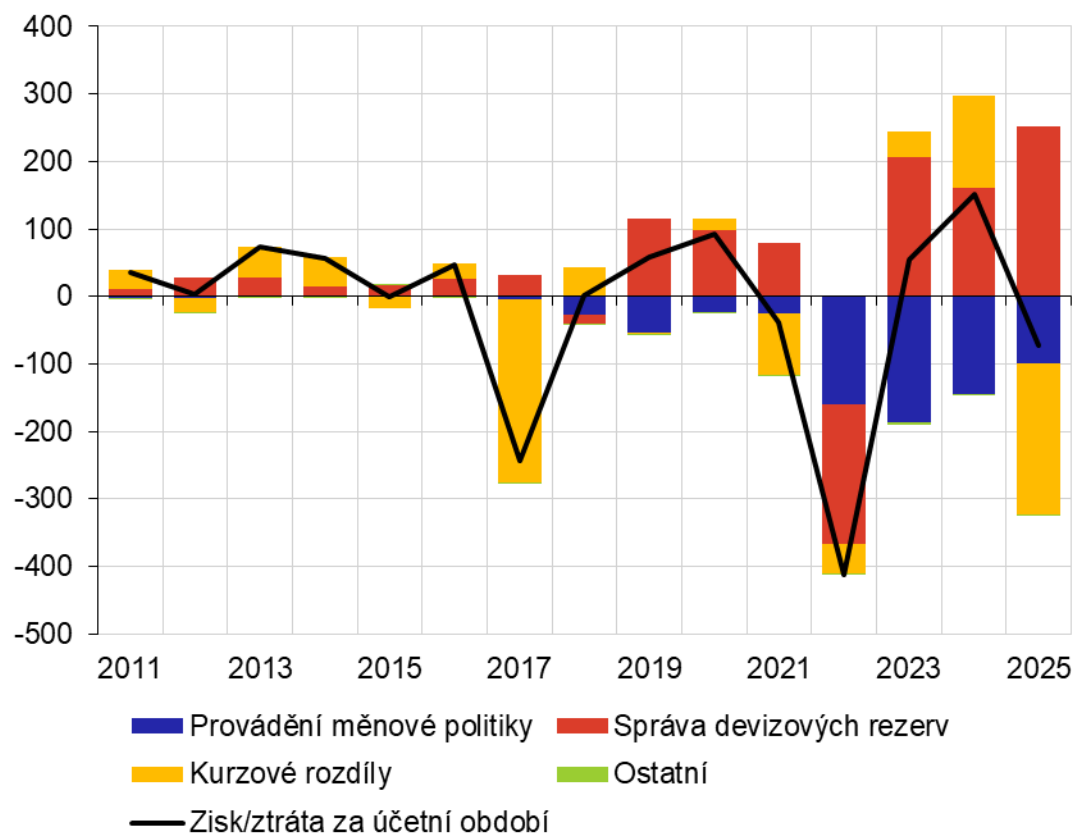
mld. Kč



Zdroj: ČNB

## Hospodářský výsledek

mld. Kč

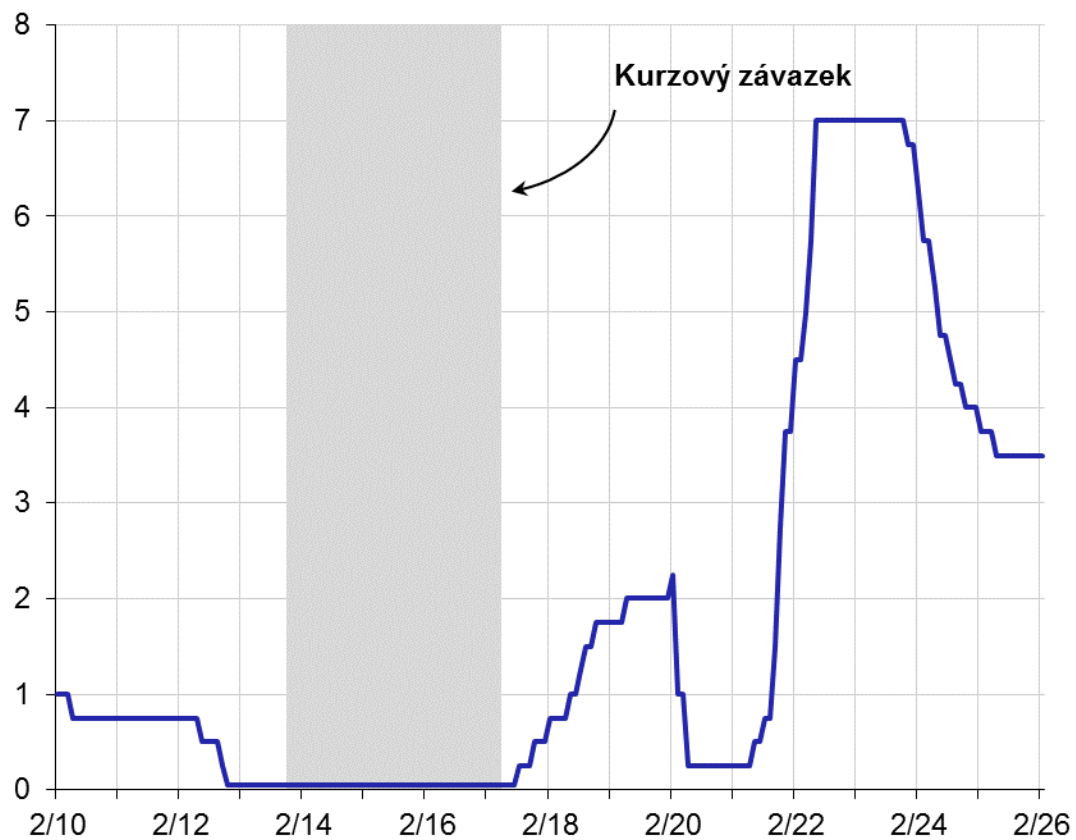


Zdroj: ČNB

# 2T repo sazba a měnový kurz

## 2T repo sazba

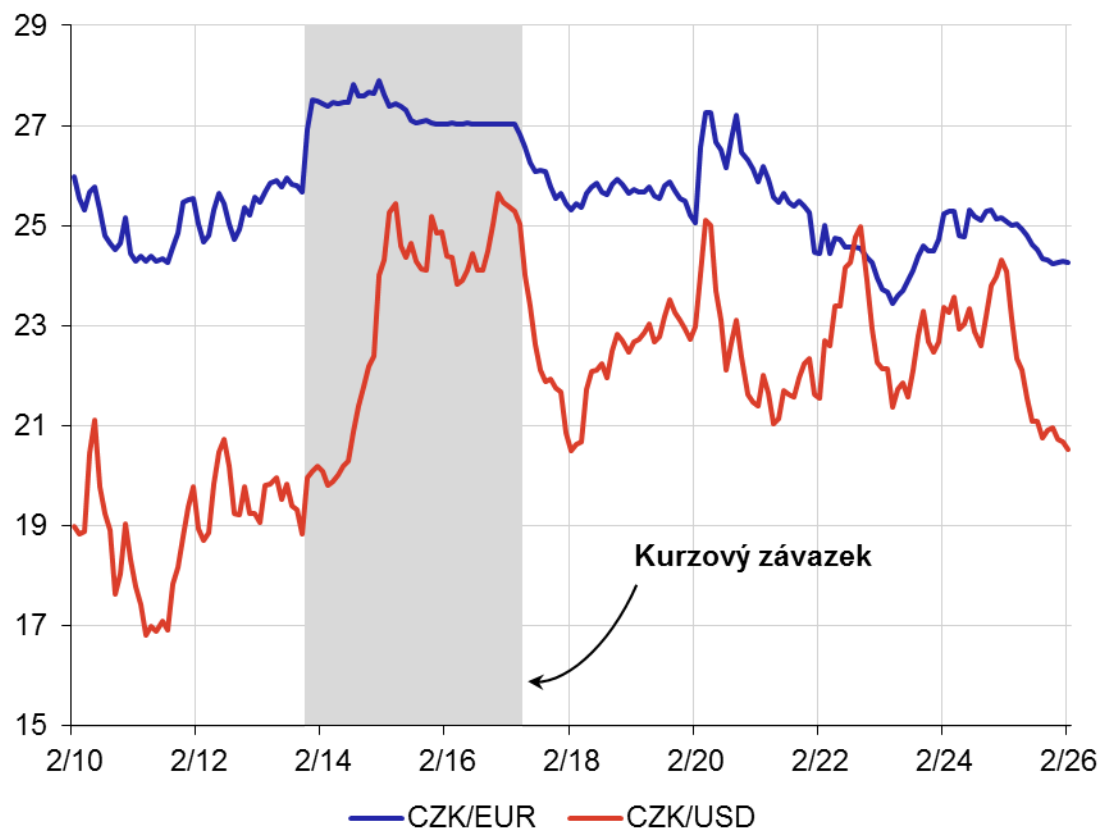
v % p. a., ke konci měsíce



Zdroj: ČNB

## Měnový kurz

CZK/EUR, CZK/USD, měsíční průměr



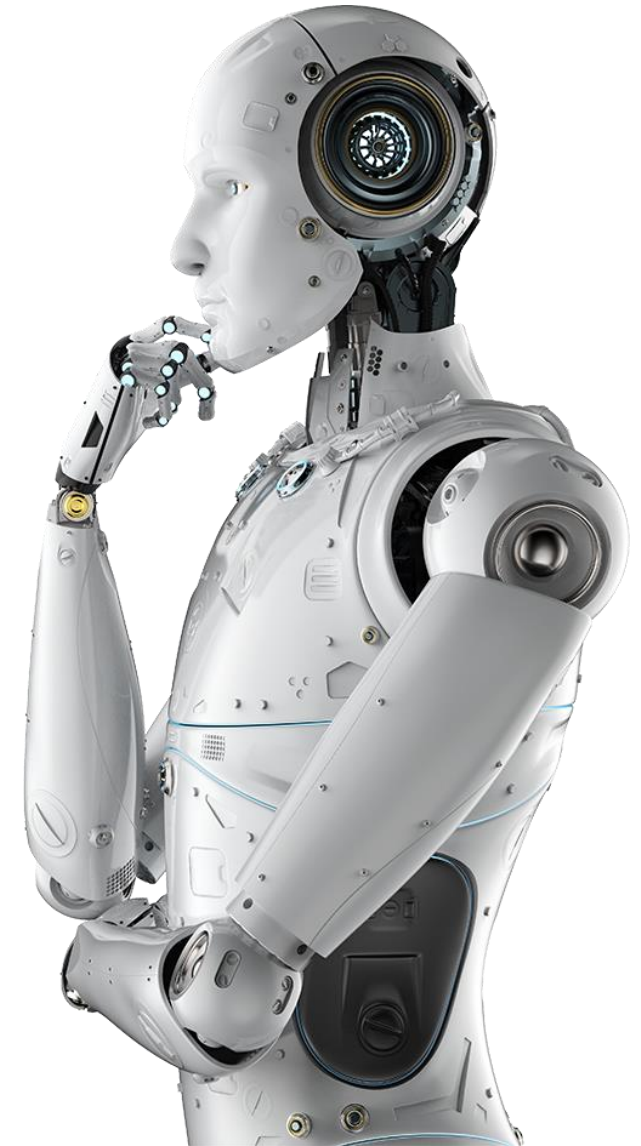
Zdroj: ČNB

# 3

## Stoletá ČNB: inovativní a otevřená centrální banka



- ČNB v roce 2025 spustila inovační hub **ČNB Lab**. Člení se do tří hlavních modulů: **AI & Data Science**, **Digital Assets Pilot** a **Payments**.
- Cílem ČNB Lab je naplno využít potenciál, který nabízí moderní technologie. To nám umožňuje přesměrovat část kapacity špičkových expertů od rutinních činností směrem ke strategickému a koncepčnímu myšlení.
- Naší prioritou je využívat inovace v rámci zákonného mandátu tak, aby přispívaly ke kvalitnějšímu prostředí pro život a podnikání v ČR.
- V neposlední řadě chceme být vyhledávaným zaměstnavatelem pro odborníky z ČR i ze zahraničí.



## AI & Data Science

Microsoft Copilot pro všechny zaměstnance. ChatGPT Enterprise či Claude (Anthropic) licence pro experty.

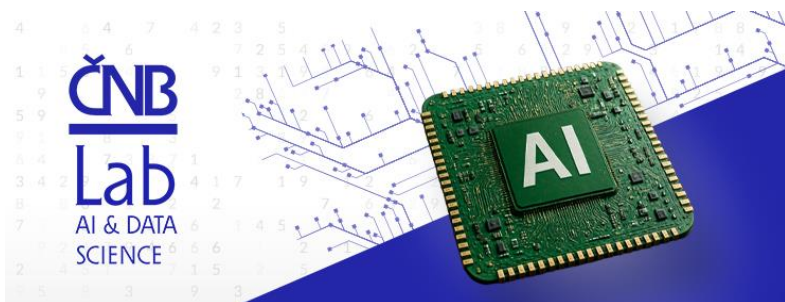
4x grafická karta NVIDIA H200 GPU: testujeme interní AI modely.

Využití AI při dohledové činnosti či urychlení vývoje ekonomických modelů, rovněž testujeme využití při prognózování inflace.

Sdílené prostředí pro datové analýzy a ekonomický výzkum.

Využíváme pokročilé jazykové modely (Llama, Mistral, Granite).

Analytické úlohy typu Machine Learning/AI.



## Digital Assets Pilot

Počáteční investice: 1 milion USD (listopad 2025), **není součástí devizových rezerv**; tato částka se nebude navyšovat.

**Testovací portfolio:** bitcoin nakoupený na regulované burze (dokončení procesů KYC/AML trvalo 3 týdny), USD stablecoiny a tokenizované depozitum.

**Cíl:** získat praktickou zkušenost s technologiemi založenými na blockchainu, které mohou v budoucnu zásadně ovlivnit fungování finančního a platebního systému. V rámci testovacího portfolia prověříme celý řetězec procesů spojených s nákupem, držením a správou digitálních aktiv.

**Časový rámec:** vyhodnocení proběhne za 2–3 roky.



## Payments

Provozujeme mezibankovní platební systém.

Ještě před 7 lety mohlo mezibankovní vypořádání trvat až 2 dny. Modernizovali jsme platební systémy a nyní probíhají okamžité platby 24/7.

Od roku 2025 mají všichni klienti bank přístup k systému okamžitých plateb v CZK – transakce jsou vypořádány během několika sekund.

Doposud stanovovaly pravidla pro okamžité platby komerční banky. Plánujeme tuto roli převzít a nastavit pravidla, která budou motivovat účastníky k využívání okamžitých plateb namísto platebních karet. Pro maloobchodní platby by mohl být nový systém výrazně levnější na provoz.



- Zúčtovací centrum CERTIS ČNB umožňuje posílat korunové platby mezi lidmi a firmami za několik málo sekund.
- Účast v systému okamžitých plateb je dobrovolná. V současnosti je zapojeno 16 bank, včetně ČNB. Okamžité platby jsou dostupné pro 100 % obyvatel ČR.
- Od listopadu 2025 přijímají okamžité platby finanční úřady, správa sociálního zabezpečení, zdravotní pojišťovny a další instituce s účtem u ČNB. Daně, poplatky, pojistné a další odvody je možné platit v řádu sekund. Občanům a podnikatelům se tím zjednoduší a zrychlí plnění povinností směrem k státním úřadům a institucím.
- Od roku 2027 budou muset tuzemské banky poskytovat okamžité platby v eurech, včetně přeshraničních.

# Proč okamžité platby?

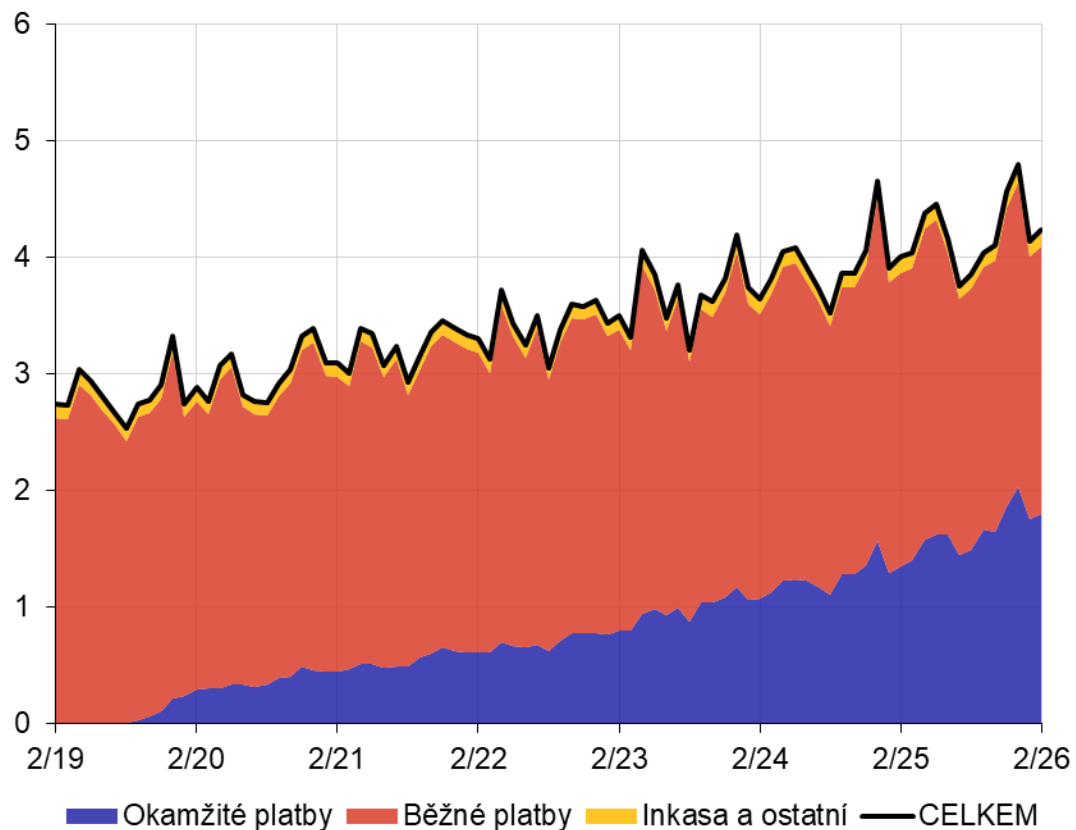
Chceme, aby okamžité platby v korunách i eurech byly standardem pro všechny, pro domácnosti i firmy.

- Budoucnost platebního styku – fungují 24/7 a přitom bezpečně a levně.
- Podpora dostupnosti finančních služeb – nejen pro jednotlivce, ale i pro malé a střední podniky (levná alternativa k platebním terminálům).
- Zvýšení efektivity platebního styku a konkurence na trhu.
- Snížení závislosti na hotovosti jako jediné záloze/alternativě pro případ výpadku karetních plateb.
- Podpora digitalizace ekonomiky a inovací u plateb.
- ČNB dokáže platební infrastrukturu provozovat s 50x nižšími náklady, než jaké se pojí s placením kartou.

# System mezibankovního platebního styku (CERTIS)

## Zpracované transakce

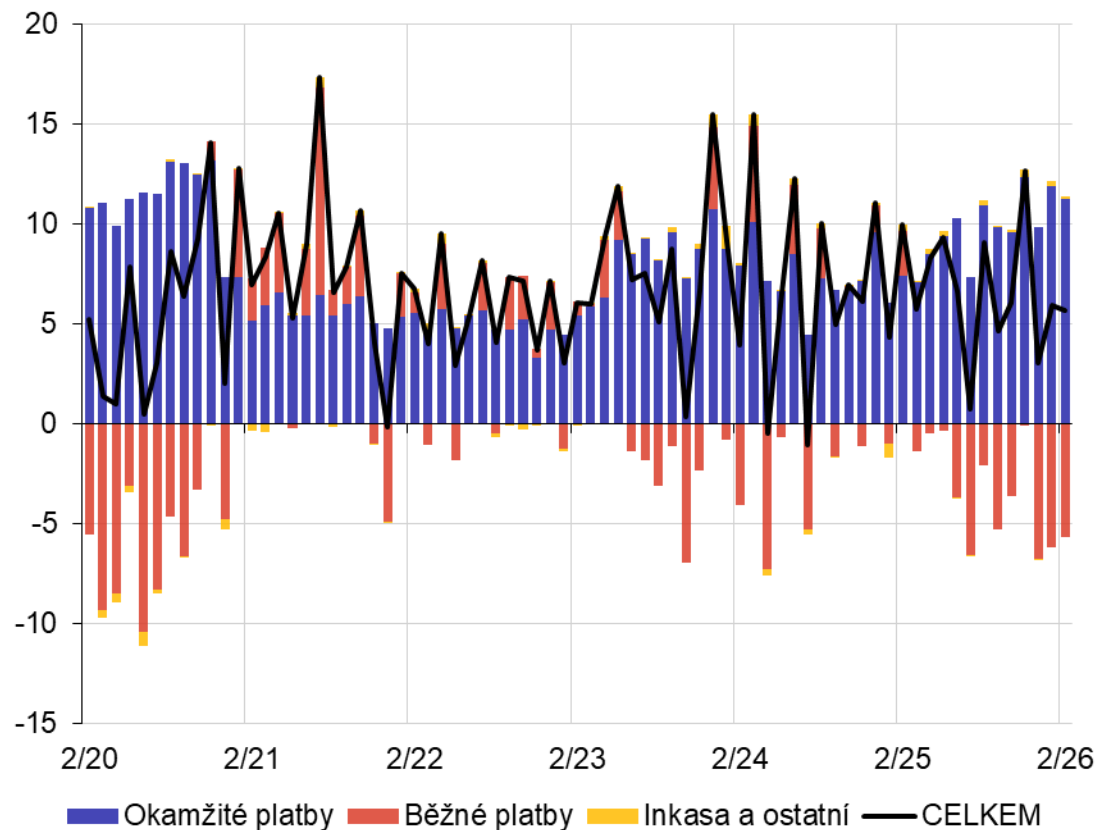
průměrný denní počet, v mil.



Zdroj: ČNB

## Zpracované transakce

průměrný denní počet, mzr., v %, příspěvky v p. b.



Zdroj: ČNB

# Hlavní ukazatele # Aktuality # Publikace dat

Hledat text, kód ukazatele, číslo sestavy

Hledat

Procházet data:

Ukazatele

Sestavy

Oblasti ukazatelů:

Statistická data

Zprávy o měnové politice

Základní ukazatele o finančním trhu

## Hlavní ukazatele

Úrokové sazby ČNB

Hrubý domácí produkt

Ceny

Základní měnové indikátory

Zadlužení domácností

Úrokové sazby MFI

Statistika platební bilance

Vládní finanční statistiky

Zlato v devizových rezervách

### Úrokové sazby ČNB

2T repo sazba

20.02.2026

3,50 ▶



Diskontní sazba

20.02.2026

2,50 ▶



Lombardní sazba

20.02.2026

4,50 ▶



- ARAD = veřejná databáze ekonomických dat ČNB na adrese arad.cnb.cz.
- Převážná část údajů v databázi ARAD pochází ze statistických zpracování, která provádíme přímo v ČNB.
- Jaká data ARAD obsahuje?
  - **Statistická data** – měnové a finanční statistiky, statistiky platební bilance, statistiky finančních trhů, statistiky finančních účtů, vládní finanční statistiky, všeobecné ekonomické statistiky atd.
  - **Základní ukazatele o finančním trhu** – informace o vývoji jednotlivých oblastí finančního trhu zahrnující údaje o velikosti, finanční situaci a obezřetnosti podnikání bank, družstevních záložen, pojišťoven, obchodníků s cennými papíry, investičních společností, fondů kolektivního investování, penzijních společností a fondů penzijních společností.
- Snaha ARAD dále rozvíjet a zlepšovat.

# ARAD-REST-API

- Datové rozhraní systému ČNB ARAD.
- Představuje alternativu k přístupu prostřednictvím webového uživatelského rozhraní.
- Umožňuje na straně uživatele automatizaci použití dat, tj. přímé napojení na databázi systému ČNB ARAD.
- Využití ARAD-REST-API pro automatizaci získávání dat v rámci procedur napsaných v jazycích Python, R apod.
- Rozhraní může sloužit také k aktualizaci datových zdrojů v MS Excel.
- Použití umožněno všem uživatelům, kteří mají v systému ARAD vytvořen uživatelský účet. V rámci svého účtu mají možnost si vygenerovat tzv. API klíč, což je unikátní řetězec, který identifikuje uživatele volajícího webovou službu.
- Dokumentace k dispozici zde: <https://www.cnb.cz/arad/#/cs/documentation>

# Návštěvnické centrum ČNB



- Hlavní cílovou skupinou jsou žáci a studenti ve věku 12–16 let.
- Nabídka je vhodná pro širokou veřejnost, a to včetně menších dětí, seniorů, rodin s dětmi i znevýhodněných skupin.

## Praha

- Expozice Lidé a peníze
- Expozice Za měnou
- Krátkodobé výstavy

## Brno

- Expozice Lidé a peníze
- Výstava Krása ve skle a kovu

## Odborná knihovna

## Archiv ČNB

## Další aktivity NC ČNB

- Workshopy
- Tematické programy
- Specializované přednášky
- Outreach program
- Široká nabídka online nástrojů a edukativních materiálů



**Děkuji za pozornost.**



**Jakub Seidler**

člen bankovní rady ČNB

*Jakub.Seidler@cnb.cz*

