
Očekávaný vývoj ekonomiky v ČR

Vojtěch Benda
člen bankovní rady ČNB

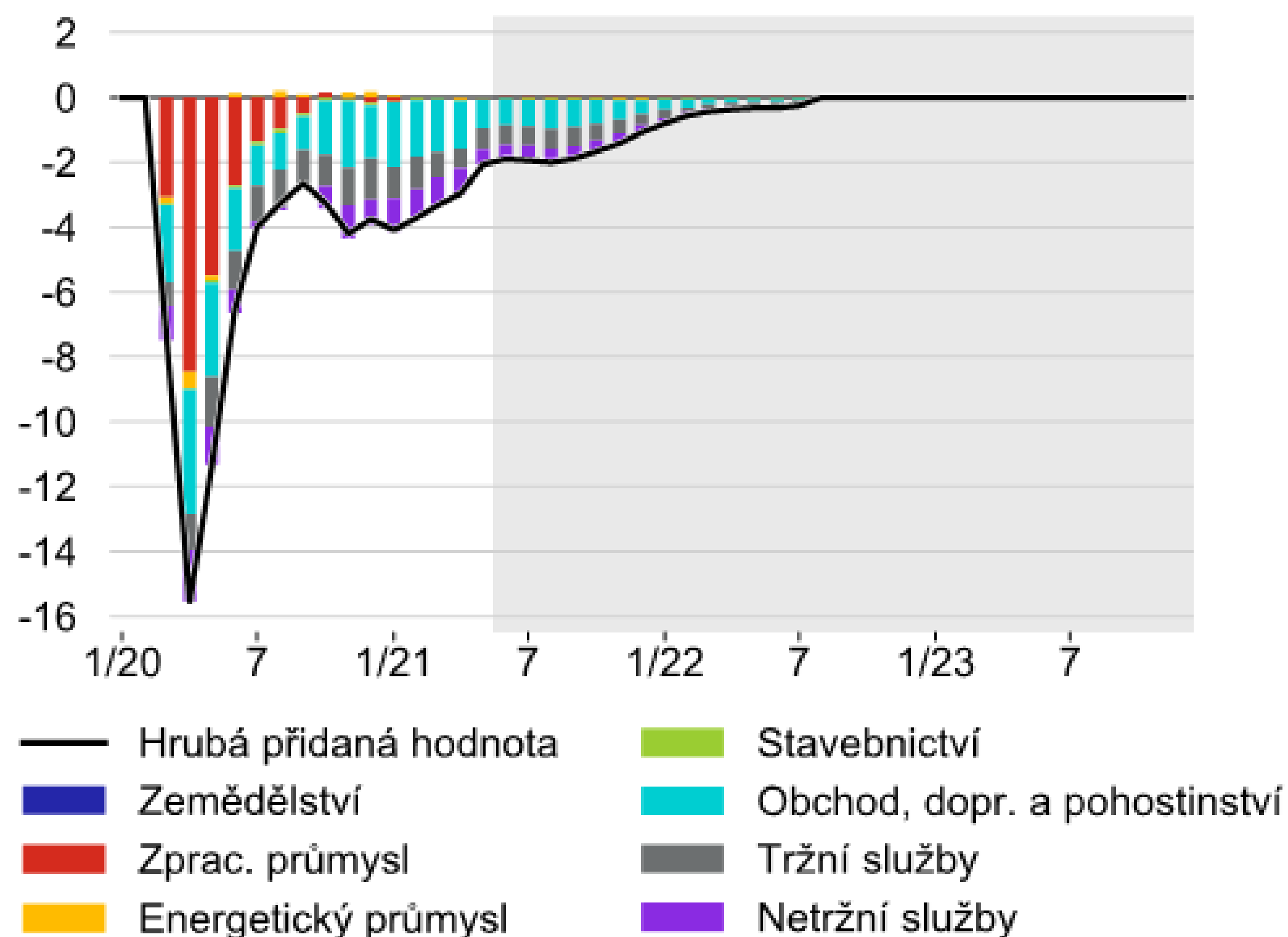
Očekávaný vývoj automobilového průmyslu v ČR a střední Evropě
Brno, 20.10. 2021



Riziko pandemických uzavírek již malé, lidé akumulovali úspory

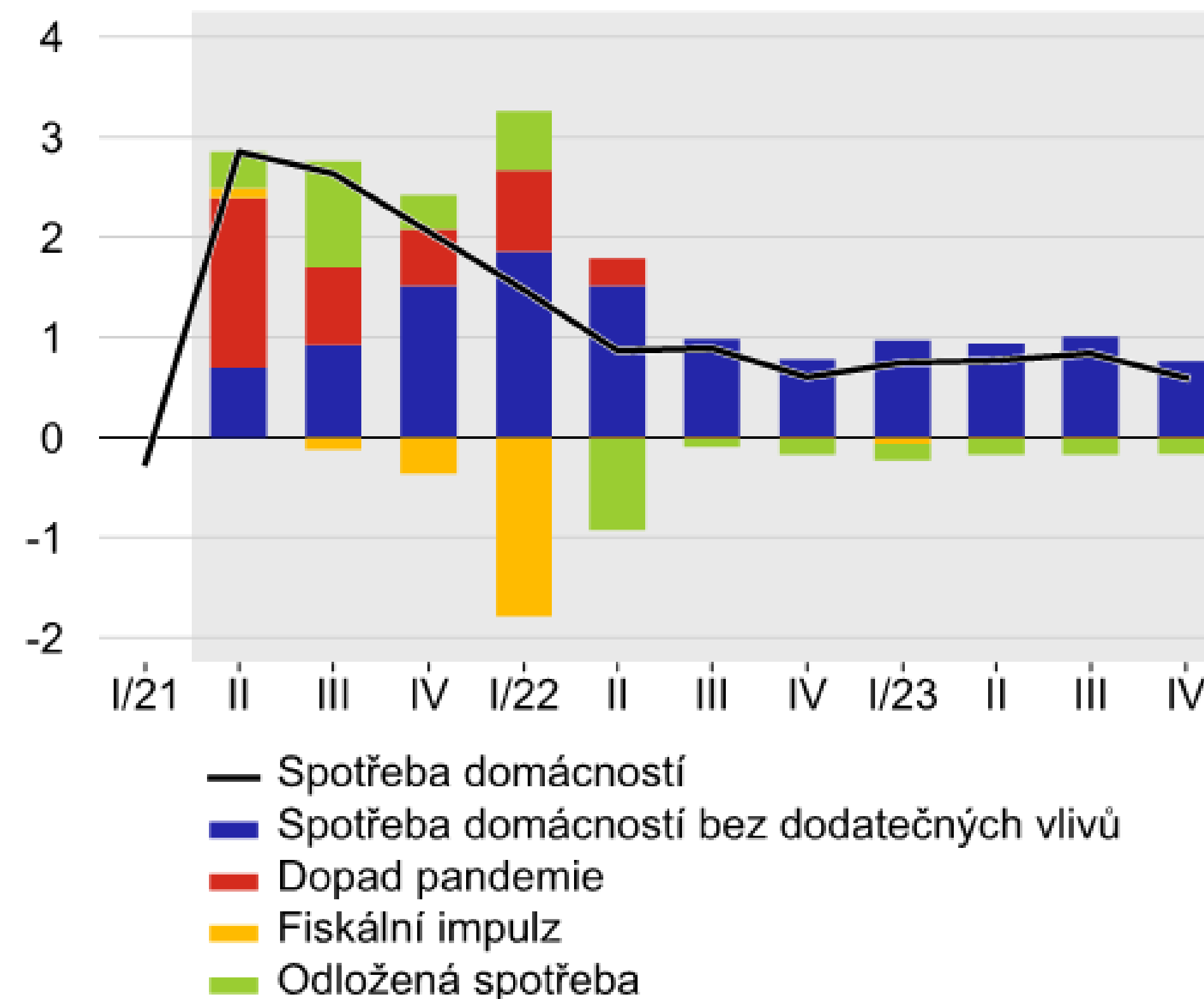
Dopady vládních protiepidemických opatření do odvětví obchodu a služeb pozvolna odeznívají

dopad pandemie do indexu hrubé přidané hodnoty, příspěvky v p. b., únor 2020 = 100



Vedle uvolnění pandemických opatření bude oživení růstu spotřeby domácností ovlivněno též rozpouštěním části vynucených úspor

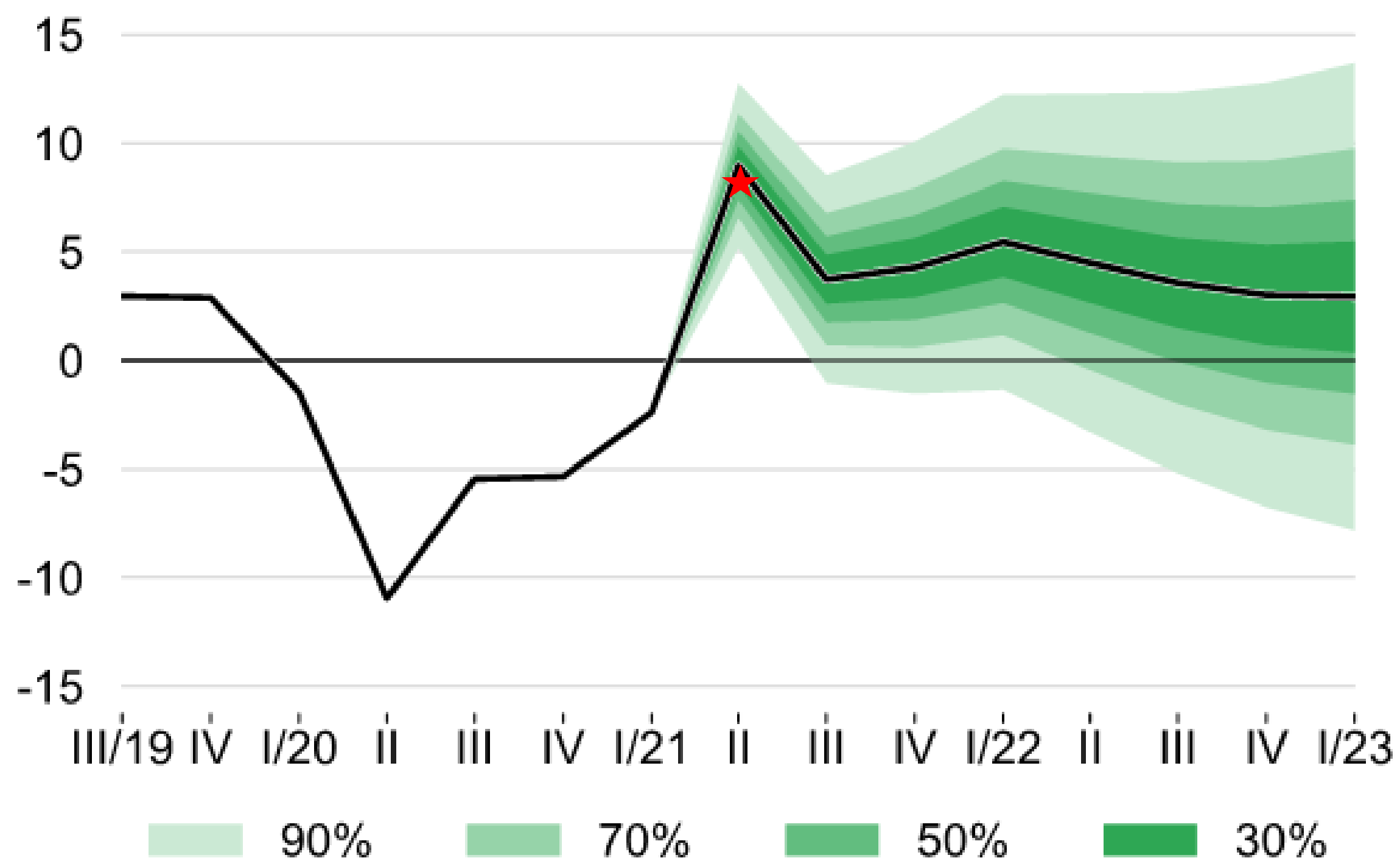
spotřeba domácností, mezičtvrtletní změny v %, příspěvky v p. b., stále ceny, sezonně očištěno



HDP: hlavním rizikem a bariérou růstu jsou narušené dodávky

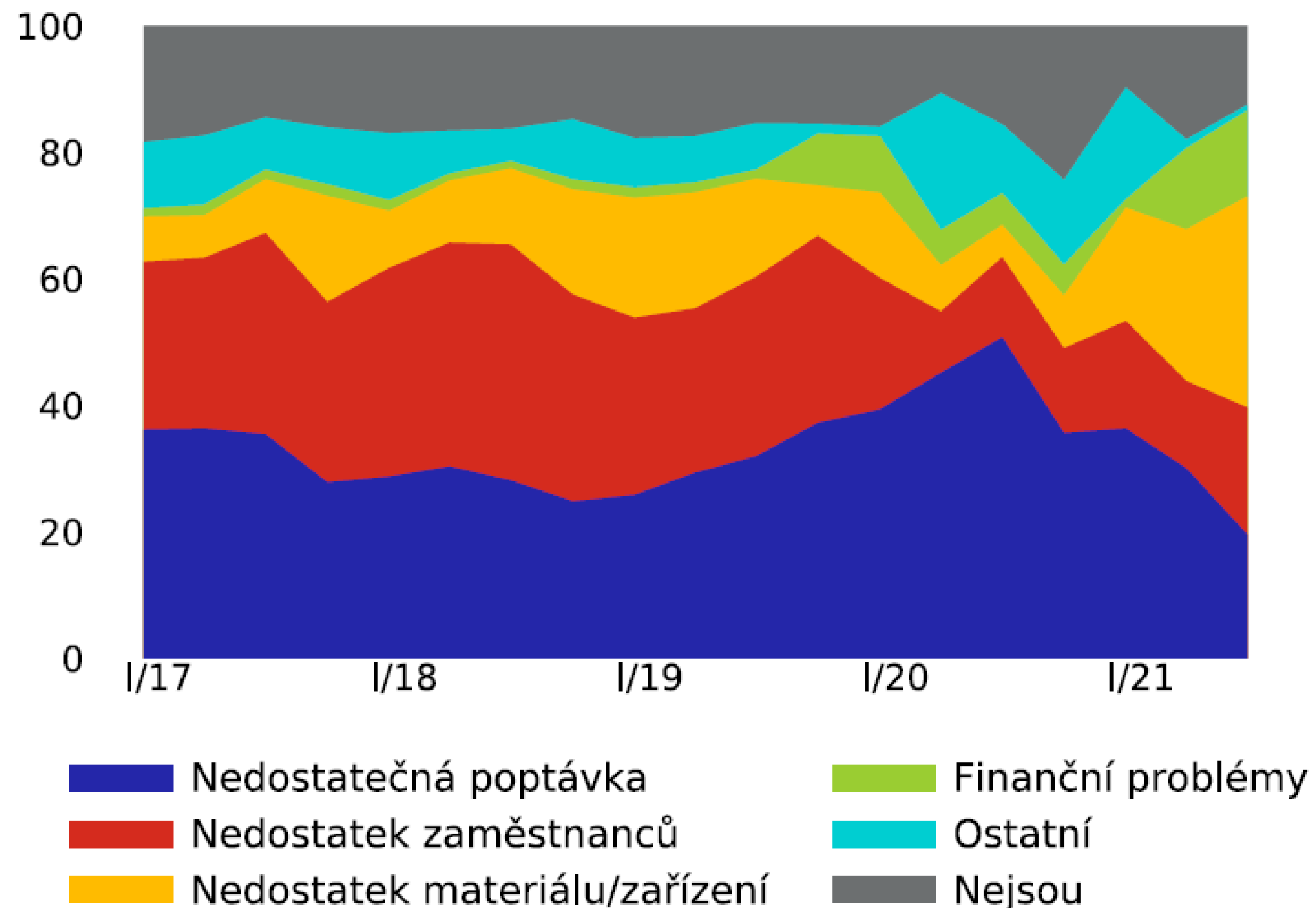
HDP letos viditelně vzroste, přičemž jeho dynamika bude značně rozkolísaná, v roce 2022 ekonomika poroste stabilnějším a v úhrnu vyšším tempem

meziroční změny v %, sezonně očištěno, interval spolehlivosti



Bariéry růstu v průmyslu

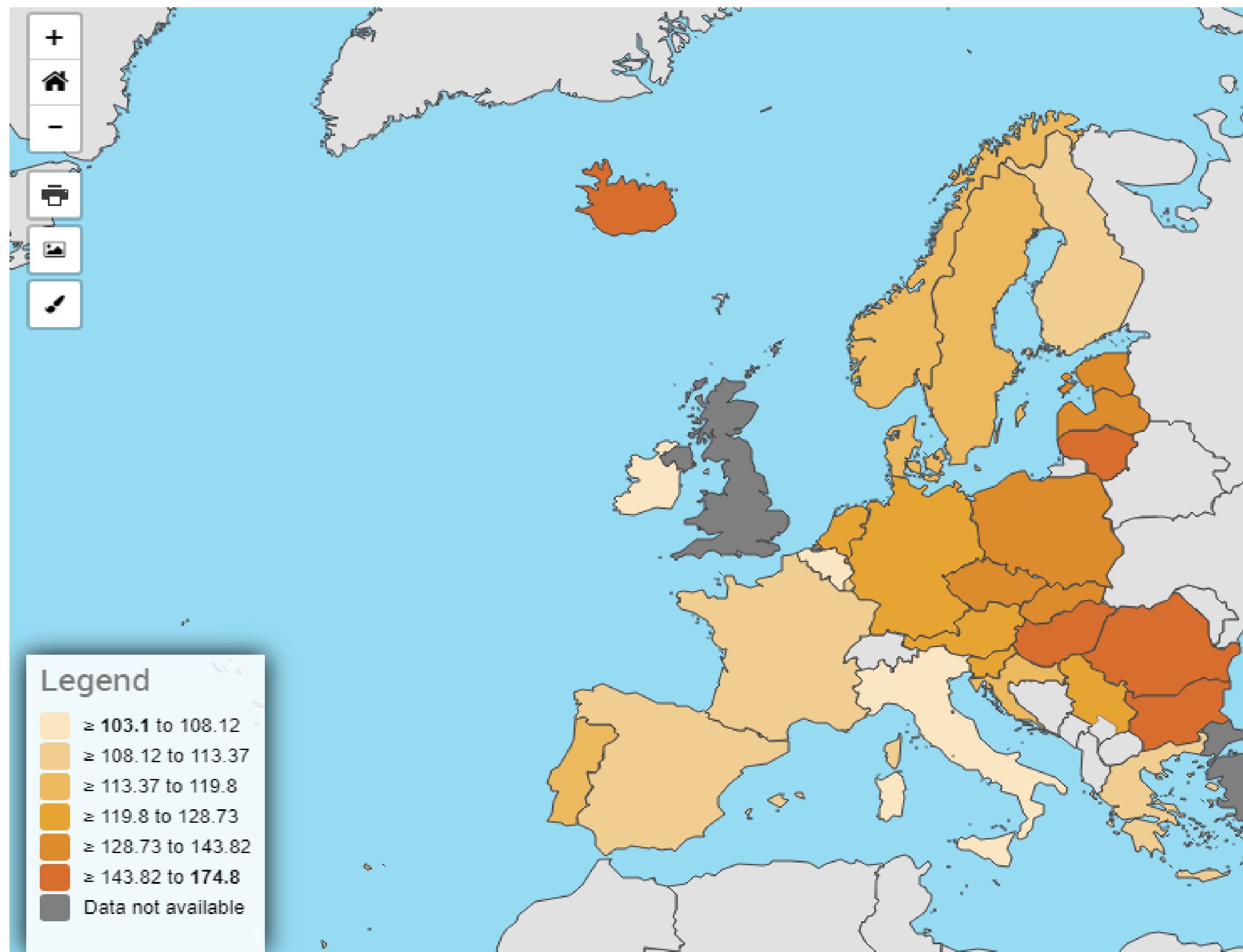
v %



Trh práce: fáze cyklu navázala na před-covidový vývoj

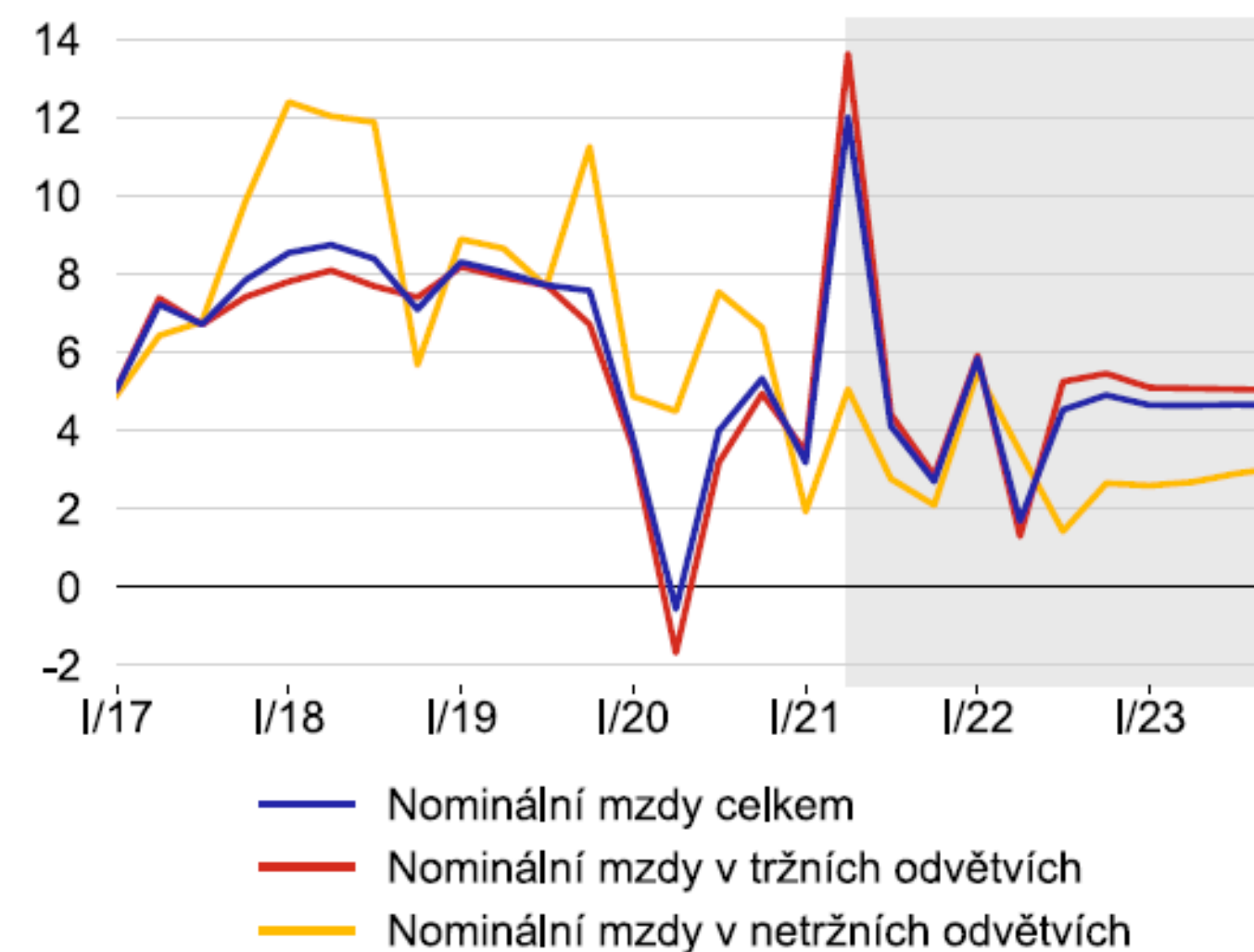
Růst mzdových nákladů za 5 let: CEE dohání západ

Labor cost Index, 2016=100, Eurostat



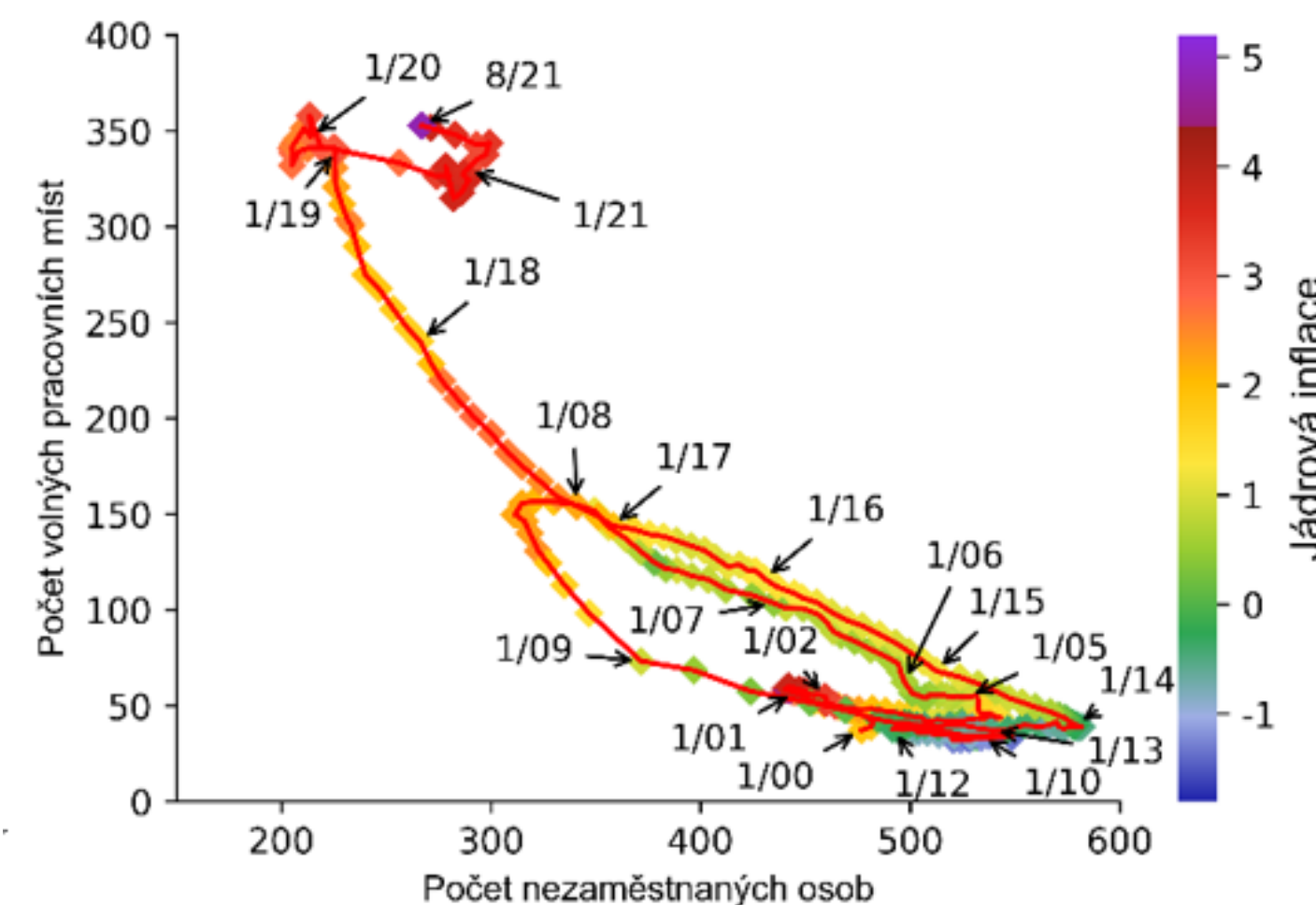
Průměrná nominální mzda

meziroční změny v %



Beveridgeova křivka

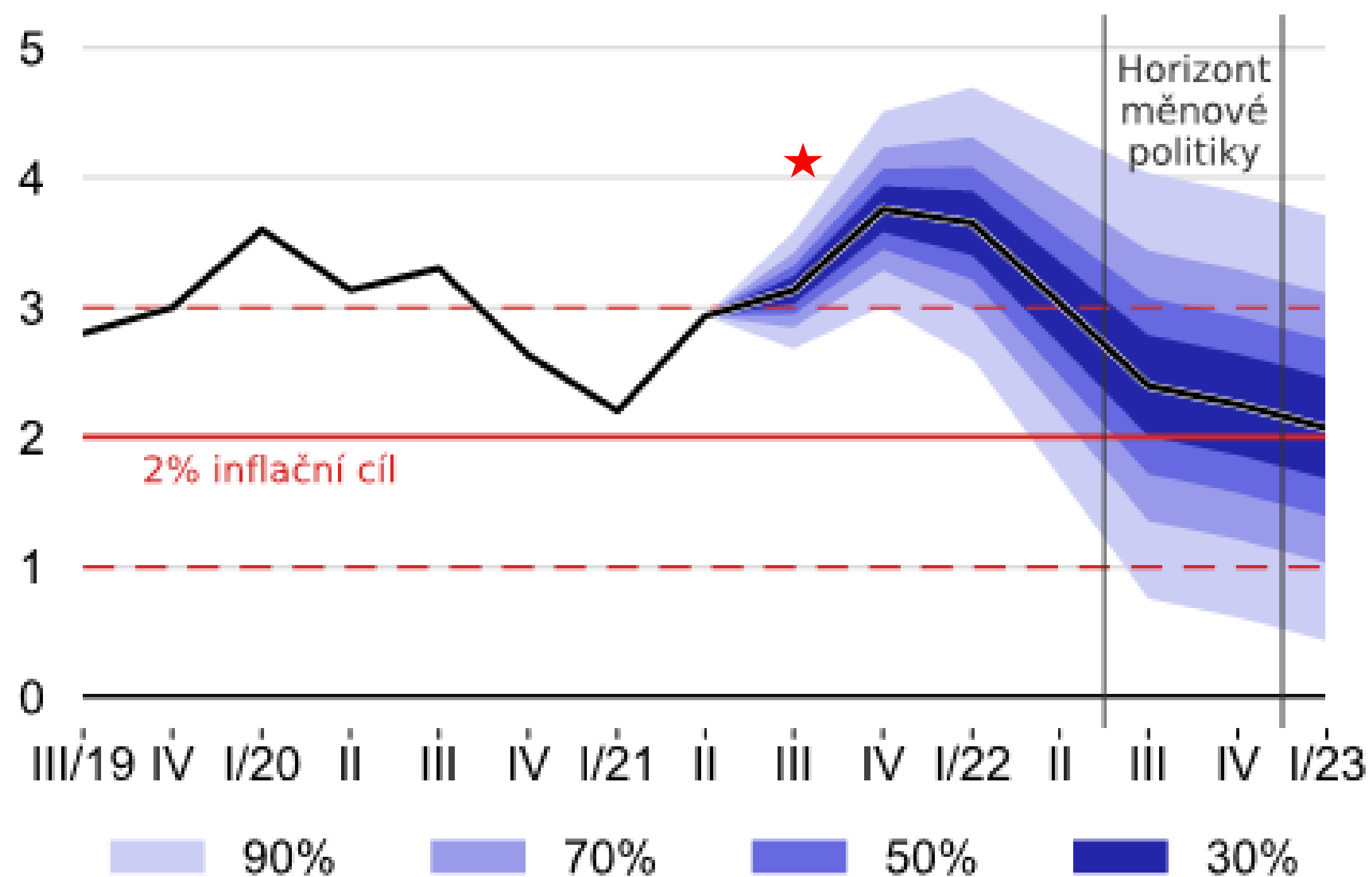
(v tisících, sezonně očištěno, inflace v %)



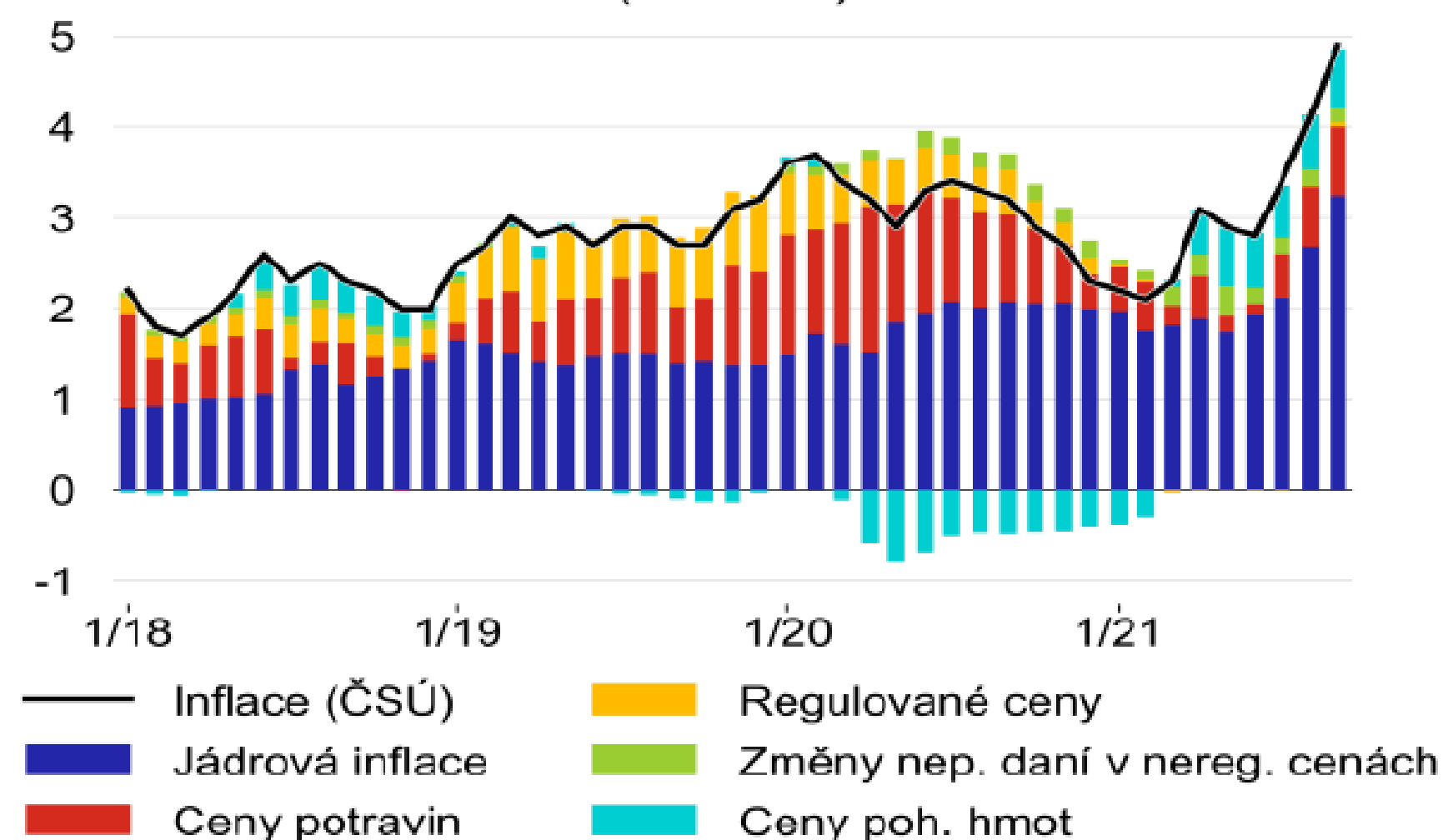
Hlavní mise ČNB: zkrocení inflačního vývoje, role očekávání

Inflace zpočátku vzroste výrazně nad horní hranici tolerančního pásma, na horizontu měnové politiky klesne do blízkosti 2 %

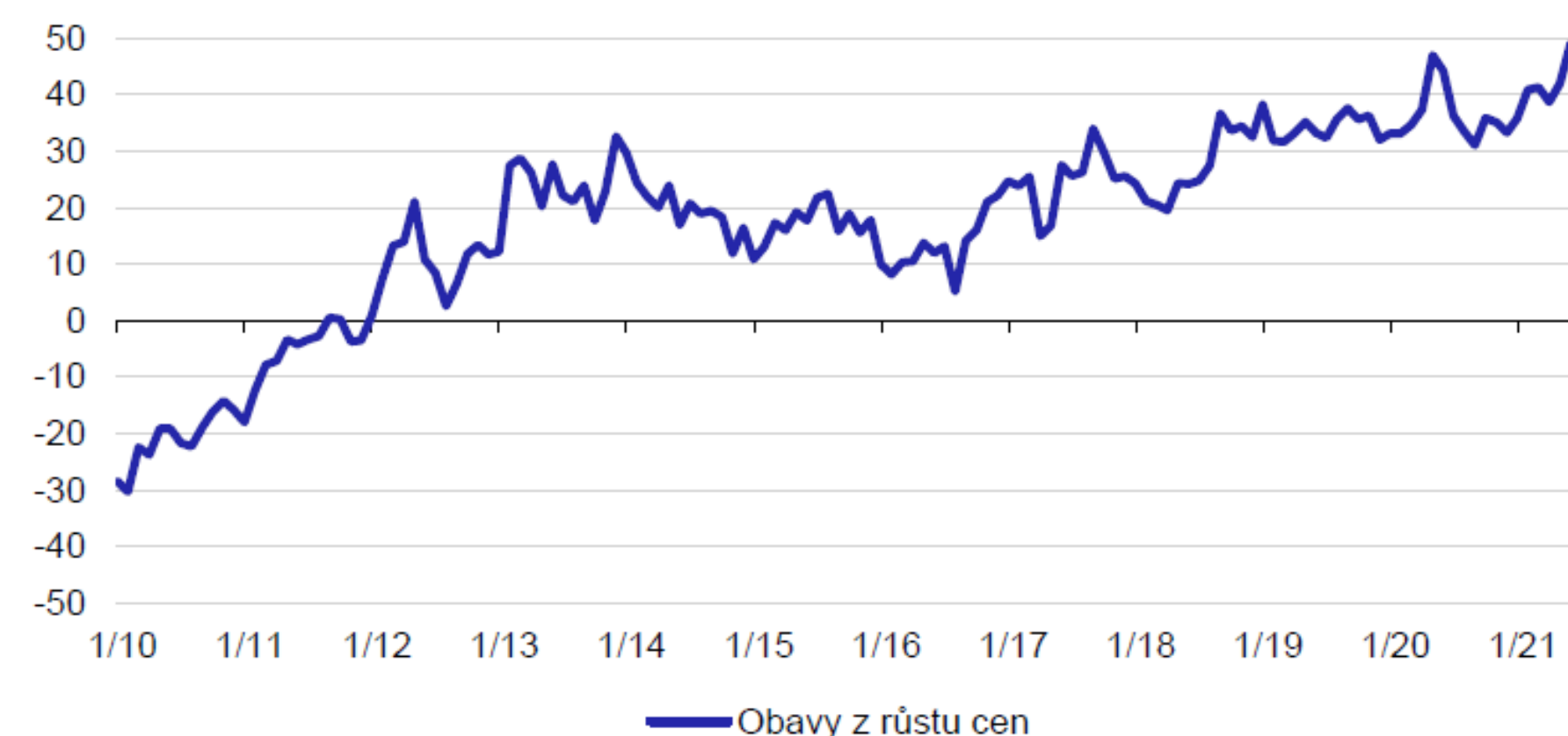
celková inflace, mezitřídě v %, interval spolehlivosti



Struktura inflace
(mzr. v %)



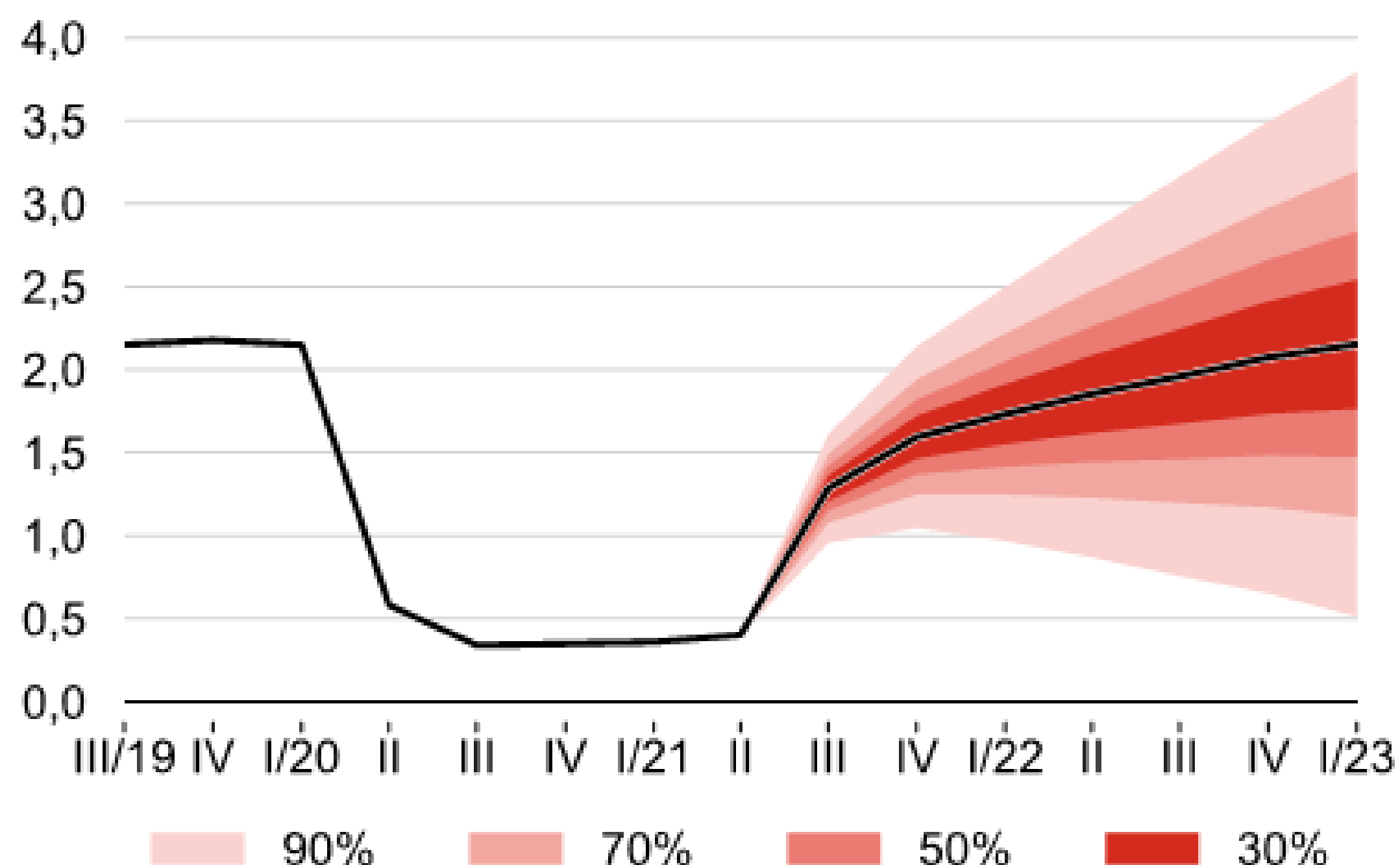
Graf 16: Obavy z růstu cen (ČSÚ, saldo odpovědí)



Reakce ČNB na inflační vývoj: razantní návrat sazeb

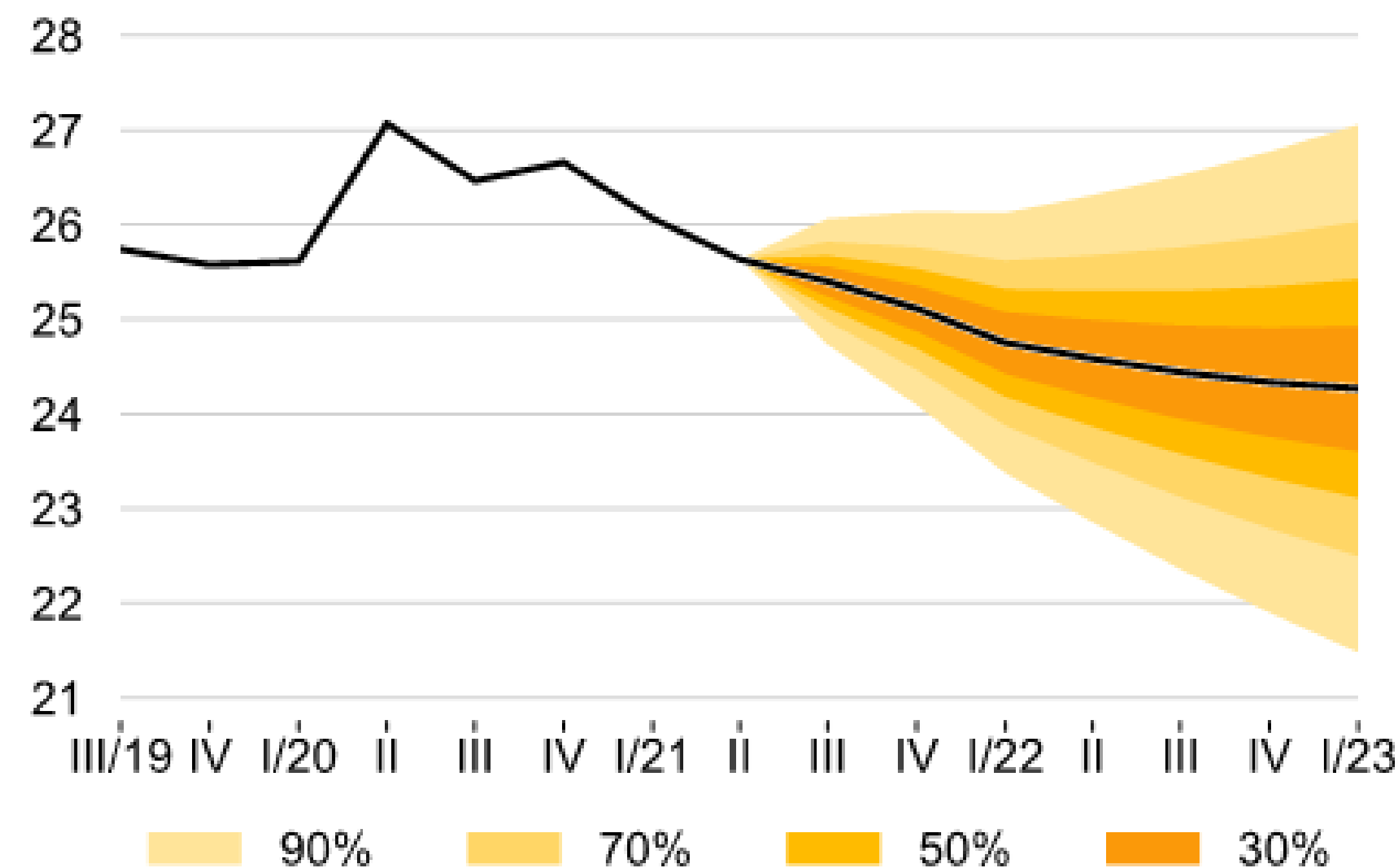
Rychlý nárůst úrokových sazeb během druhé poloviny roku odráží potřebu reagovat na silné cenové tlaky

3M PRIBOR v %, interval spolehlivosti



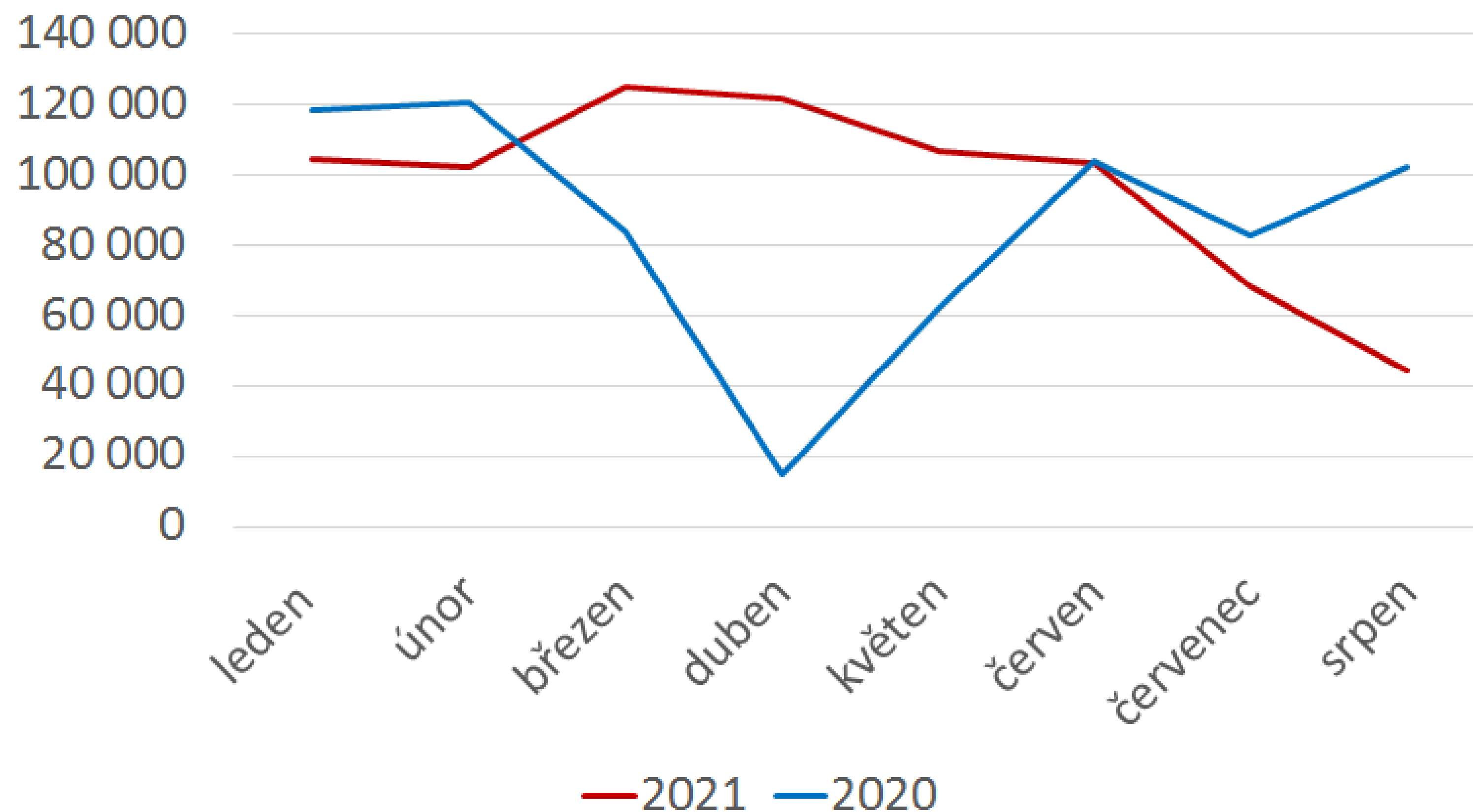
Koruna bude dále posilovat, na přelomu letošního a příštího roku posílí pod 25 CZK/EUR

kurz CZK/EUR, interval spolehlivosti



K diskusi: Jak dlouho je automobilový průmysl schopen čelit nedostatku vstupů?

Produkce osobních automobilů v ČR (AutoSAP)



Děkuji za pozornost

Vojtěch Benda

člen bankovní rady ČNB

vojtech.benda@cnb.cz

www.cnb.cz

