

Tisková konference bankovní rady ČNB

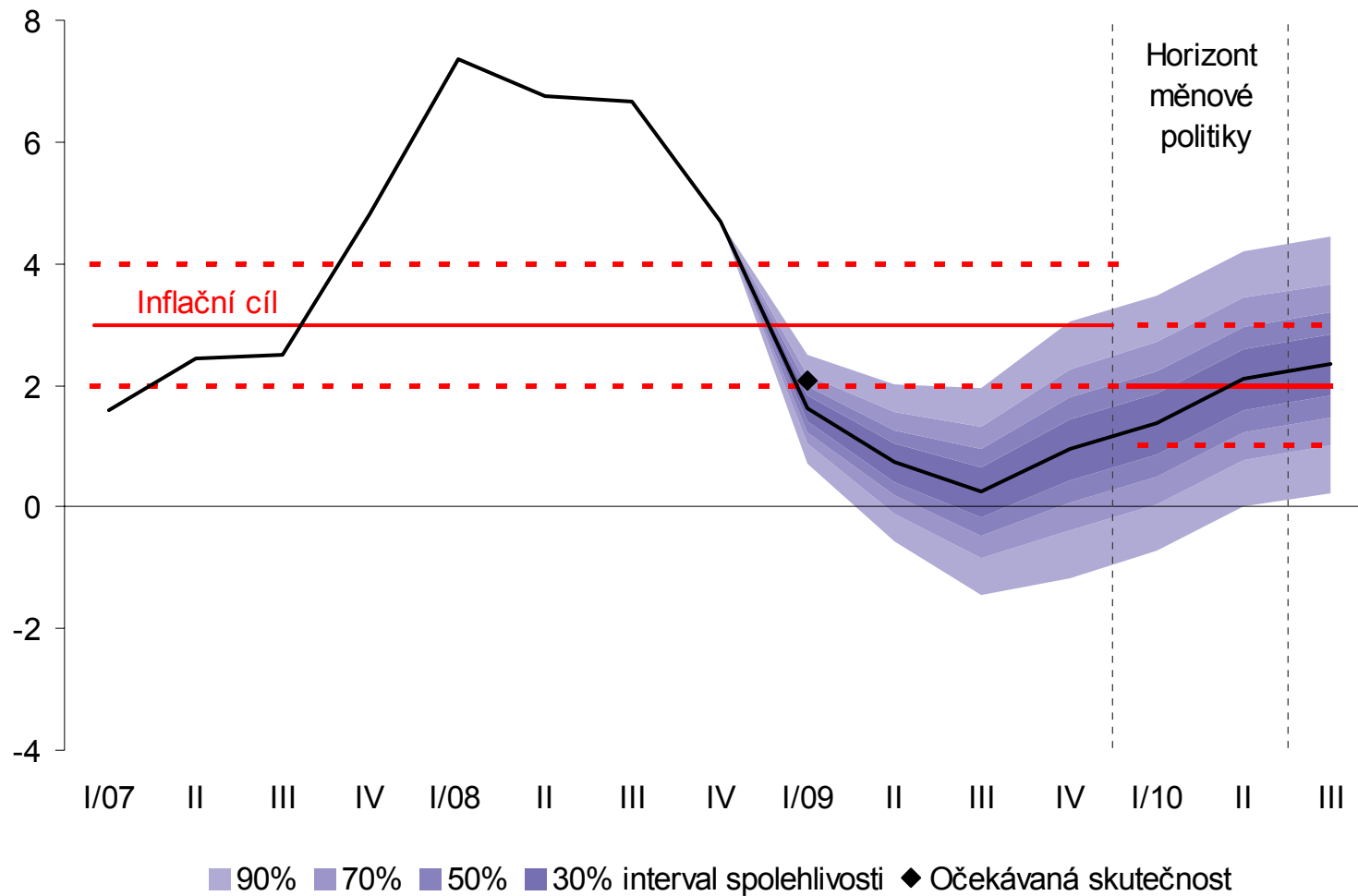
2. situační zpráva o hospodářském a měnovém vývoji

26. března 2009

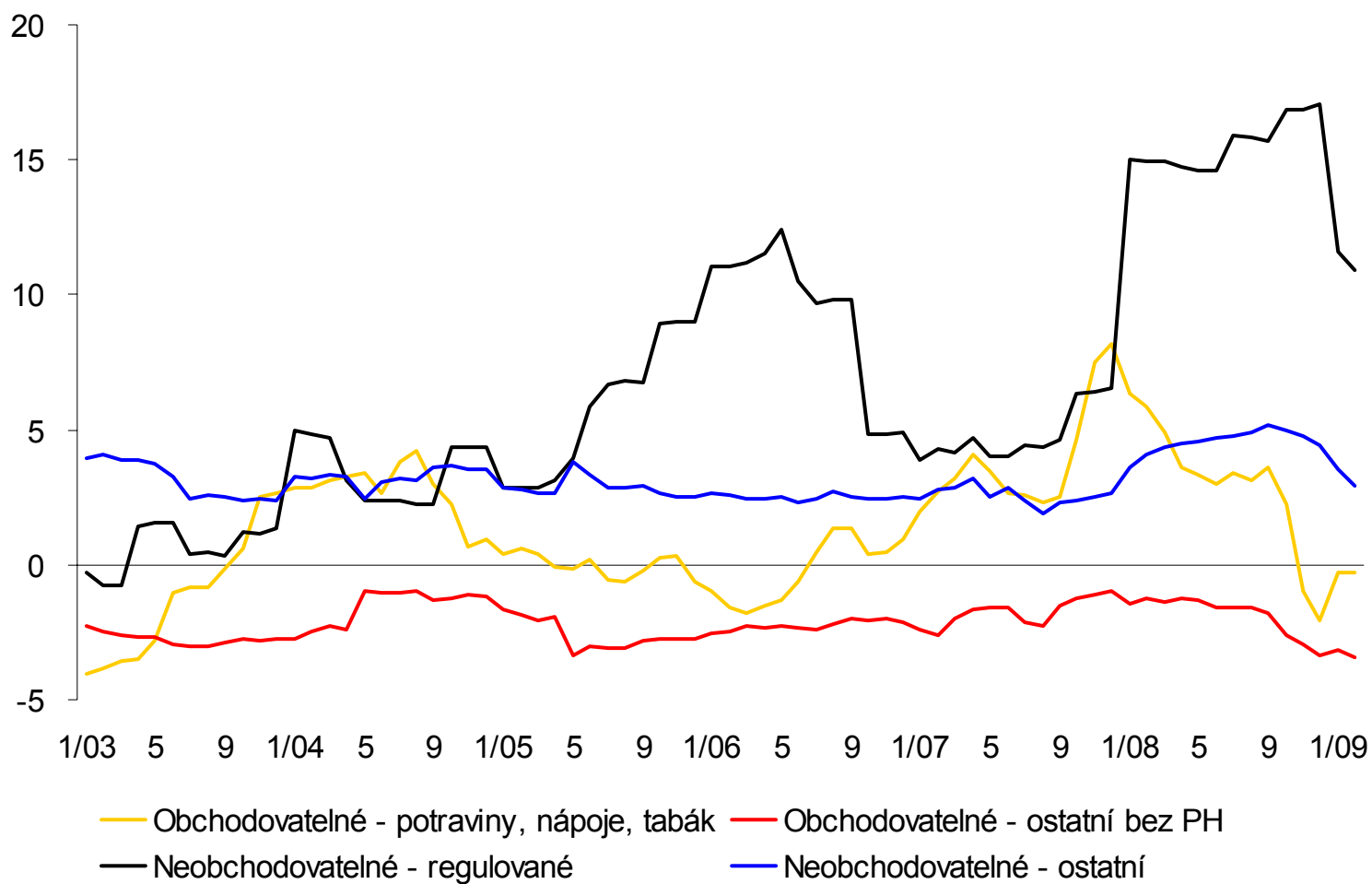
Přijaté měnověpolitické rozhodnutí a poměr hlasování

Po projednání situační zprávy bankovní rada jednomyslně rozhodla ponechat limitní úrokovou sazbu pro dvoutýdenní repo operace na stávající úrovni 1,75 %.

Aktuální prognóza inflace a skutečnost v prvním čtvrtletí 2009



Podrobnější pohled na inflaci



Vnější prostředí

Srovnání předpokladů aktuální prognózy s březnovým výhledem založeným na šetření Consensus Forecasts a tržních očekáváních

		2009	2010
Efektivní ukazatel spotřebitelských cen eurozóny (v %)	CF - březen	0,6	1,3
	prognóza	1,0	1,6
Efektivní ukazatel cen výrobců eurozóny (v %)	CF - březen	-0,3	1,9
	prognóza	0,9	1,9
Efektivní ukazatel HDP eurozóny (v %)	CF - březen	-2,7	0,6
	prognóza	-1,5	0,8
Cena ropy Brent (USD/barel)	trh - březen	46,8	53,2
	prognóza	51,4	61,8
Kurz USD/EUR (úroveň)	CF - březen	1,28	1,30
	prognóza	1,33	1,33
3M EURIBOR (v %)	trh - březen	1,3	1,7
	prognóza	1,8	2,5

Další nové údaje od posledního měnového zasedání BR

- cenové indikátory:
 - únorová mizr. změna **cen průmyslových výrobců** (-0,6 %)
 - únorová mizr. změna **cen zemědělských výrobců** (-28,1 %)
- HDP:
 - mizr. růst **HDP** ve 4.Q 2008 (0,7 %), v roce 2008 (3,1 %)
- předstihové indikátory růstu:
 - lednová mizr. změna **tržeb v maloobchodu** (-3,3 %)
 - lednová mizr. změna **průmyslové výroby** (-23,3 %)
 - lednová mizr. změna **stavební výroby** (-11,1 %)
- trh práce:
 - mizr. růst **průměrné nominální mzdy** ve 4.Q 2008 (8,3 %), v roce 2008 (8,5 %)
 - únorová registrovaná **míra nezaměstnanosti** (7,4 %)
- vnější rovnováha:
 - lednové saldo **obchodní bilance** (3,5 mld. Kč)
- dovozní ceny:
 - lednová mizr. změna **dovozních cen** (0,0 %)

Hlavní nejistoty prognózy

Hlavní rizika a nejistoty:

- nižší výhled ekonomické aktivity, spotřebitelských cen a úrokových sazeb v eurozóně
- výraznější útlum domácí ekonomiky a nárůst nezaměstnanosti
- vývoj kurzu koruny
- vyšší pozorovaná inflace