

# Mzdy v ČR

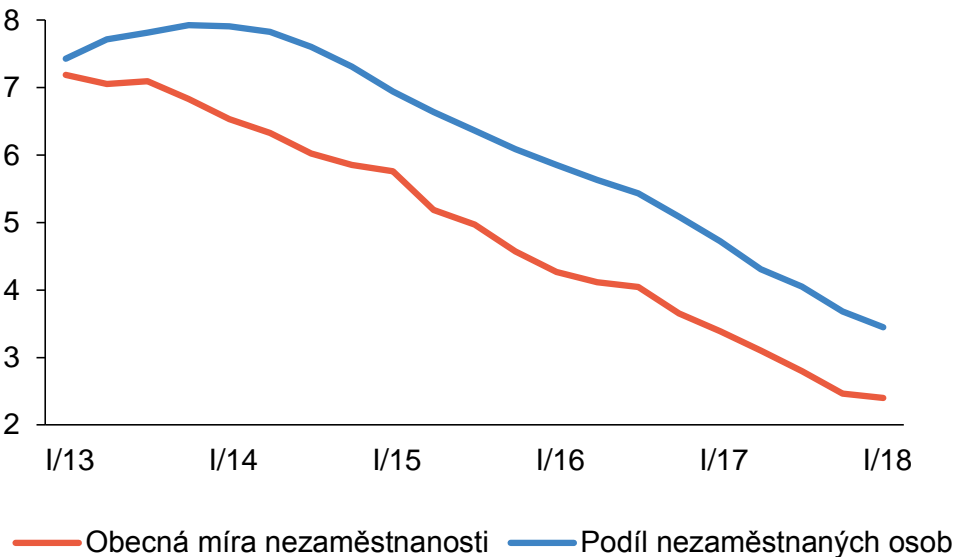
– pohled ČNB

Vojtěch Benda

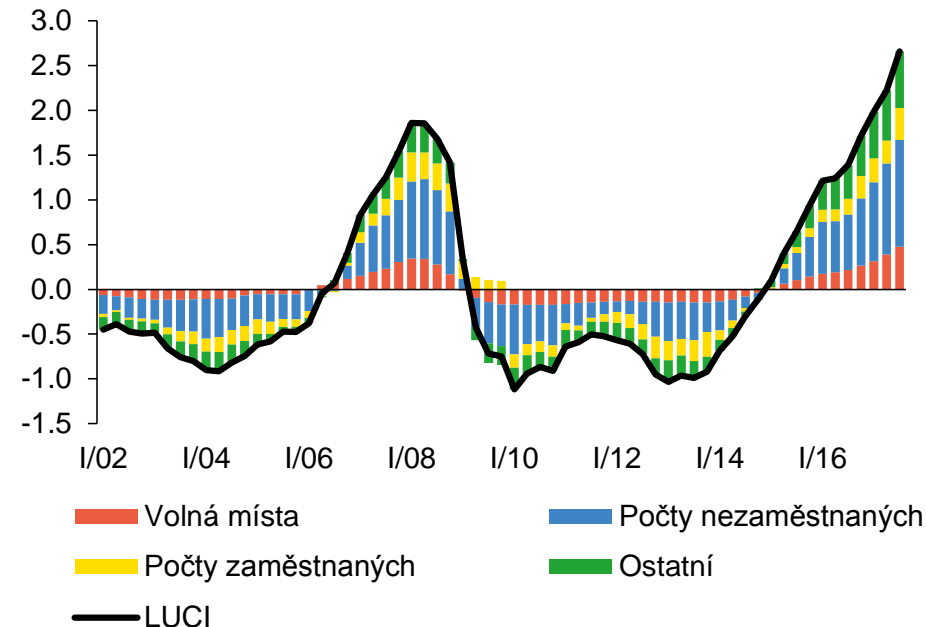
člen bankovní rady ČNB

13.6.2018, Praha

Ukazatele nezaměstnanosti  
(%, sezonně očištěno)



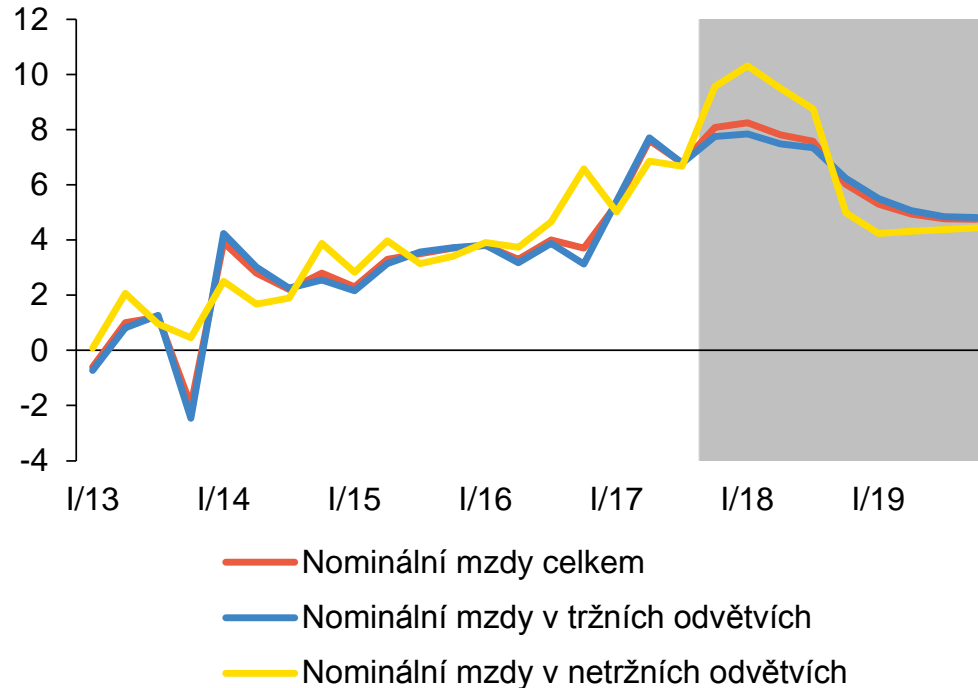
LUCI – Souhrnný indikátor trhu práce



Pozn.: Směrodatné odchytky od dlouhodobého průměru.

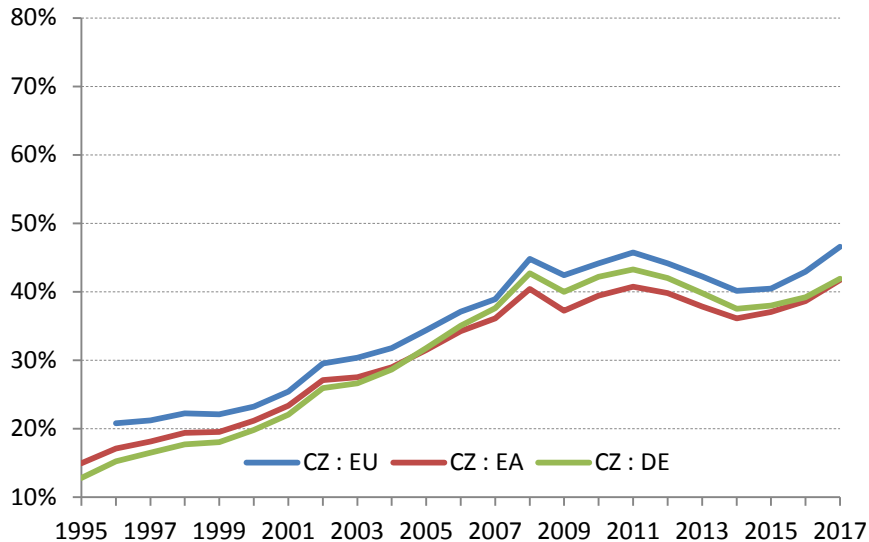
- Míra nezaměstnanosti je na historicky nízkých hodnotách, nejnižší v EU.
- Ukazatele využití kapacit trhu práce jsou rekordně vysoko.
- Současné napětí na trhu práce překonává vrchol předchozího cyklu.

Průměrné nominální mzdy  
(meziroční změny v %)

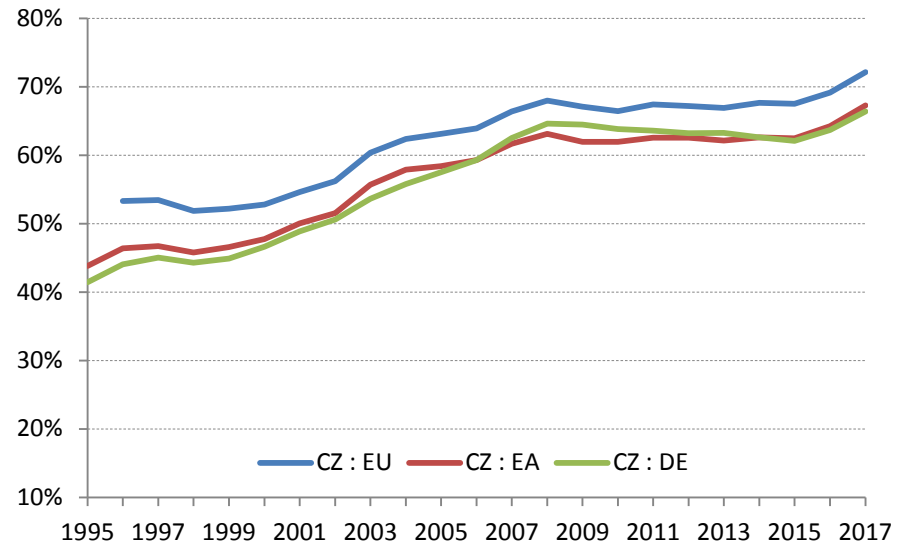


- Napětí na trhu práce vytváří tlaky na růst mezd.
- Nedostatek zaměstnanců je vnímám jako bariéra růstu v průmyslu
- Růst mezd v tržních i netržních odvětvích dále zrychlí, jeho tempo podle prognózy ČNB vrcholí na počátku roku 2018.

Relativní výše odměňování práce v ČR  
- přepočten nominálním kurzem



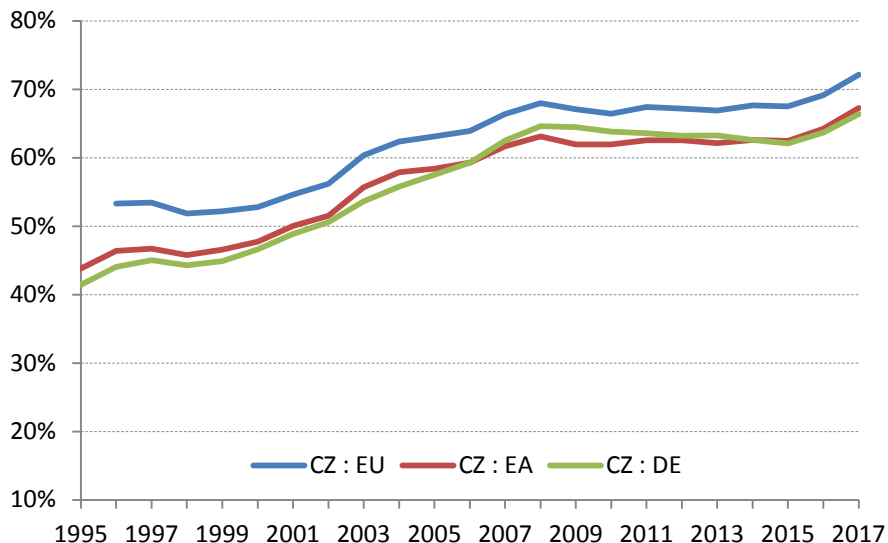
Relativní výše odměňování práce v ČR  
- přepočten paritou kupní síly



Zdroj: AMECO, výpočet ČNB.

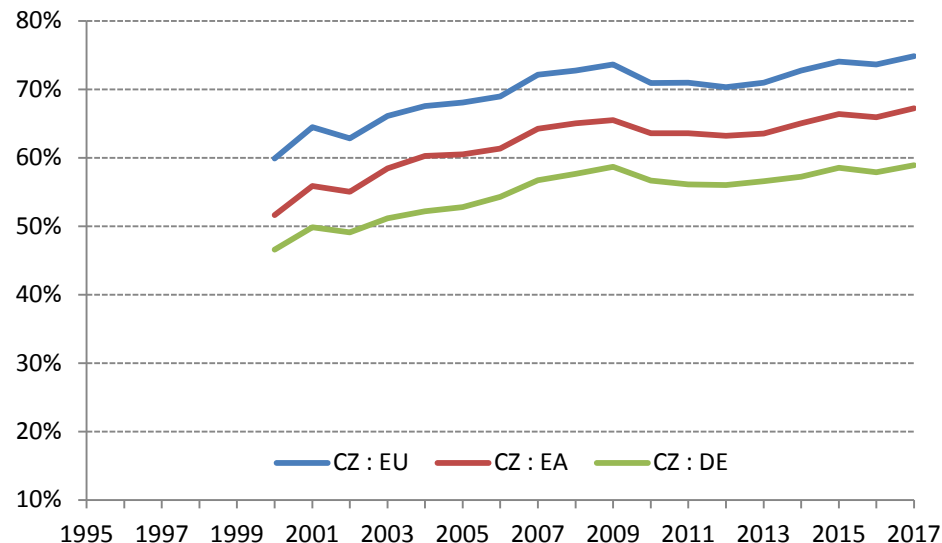
- Tradiční rozdíl přepočtu přes nominální kurz a paritu kupní síly:
  - Mezinárodní srovnání je nutno činit pomocí parity kupní síly.
  - Přímý dopad změn kurzu na kupní sílu českých domácností je přes výdaje v zahraničí.
  - Ty činí cca 3% celkových spotřebních výdajů domácností.

## Relativní výše odměňování práce v ČR - přepočteno paritou kupní síly



Zdroj: AMECO, výpočet ČNB.

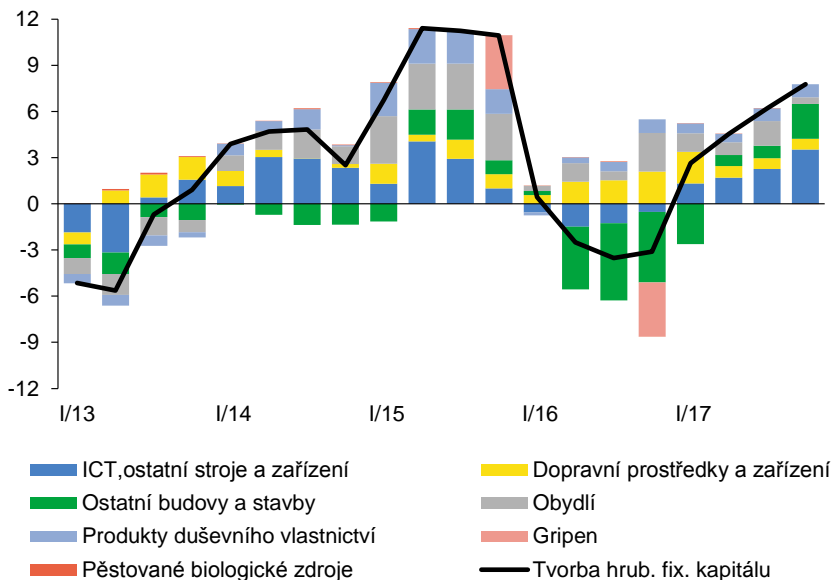
## Relativní výše produktivity práce v ČR - přepočteno paritou kupní síly



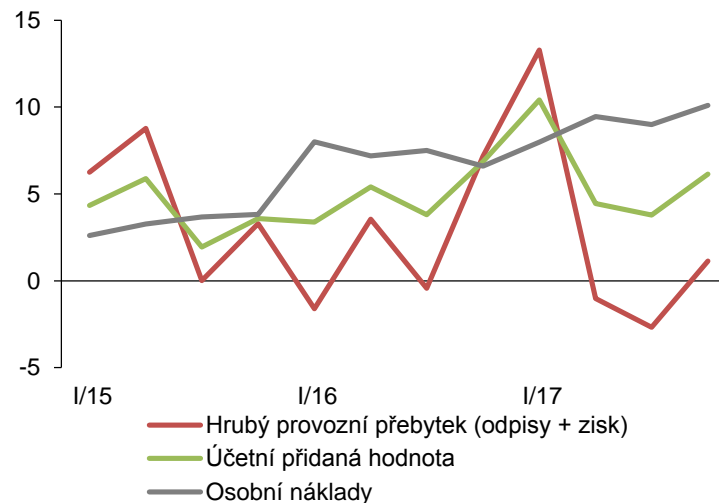
Pozn.: Vypočteno s využitím HDP na odpracovanou hodinu v PPS.  
Zdroj: AMECO, výpočet ČNB.

- Z globálního pohledu (průměry): aktuální výše mezd v ČR a jejich koupěschopnosti odpovídá aktuální úrovni produktivity české pracovní síly.

Věcné členění investic  
(meziroční změny v %, příspěvky v procentních bodech, stálé ceny, sezonně neočištěno)

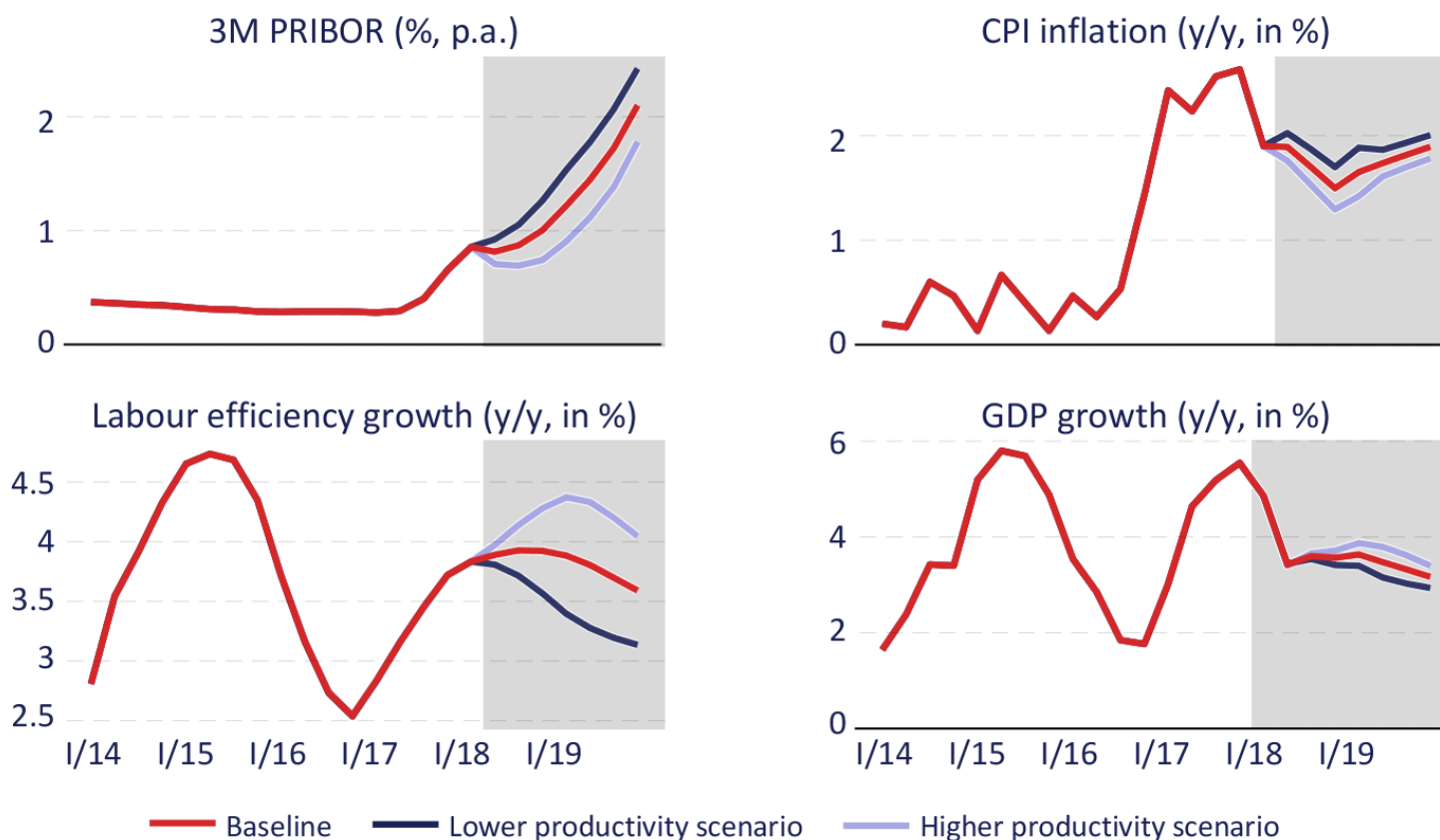


Základní ukazatele hospodaření podniků  
(meziroční změny v %)

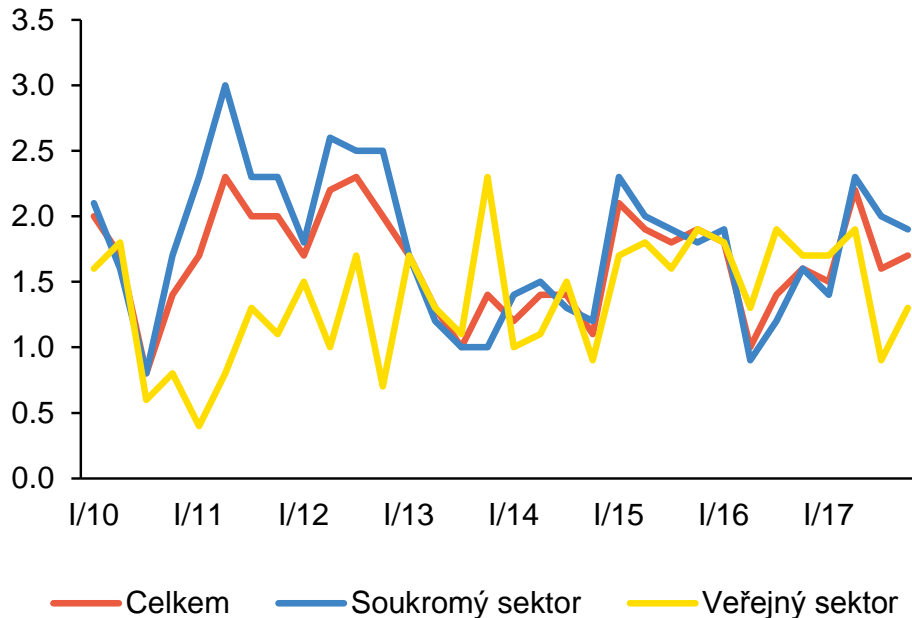


➤ jaký je potenciál a prostor pro další růst mezd?

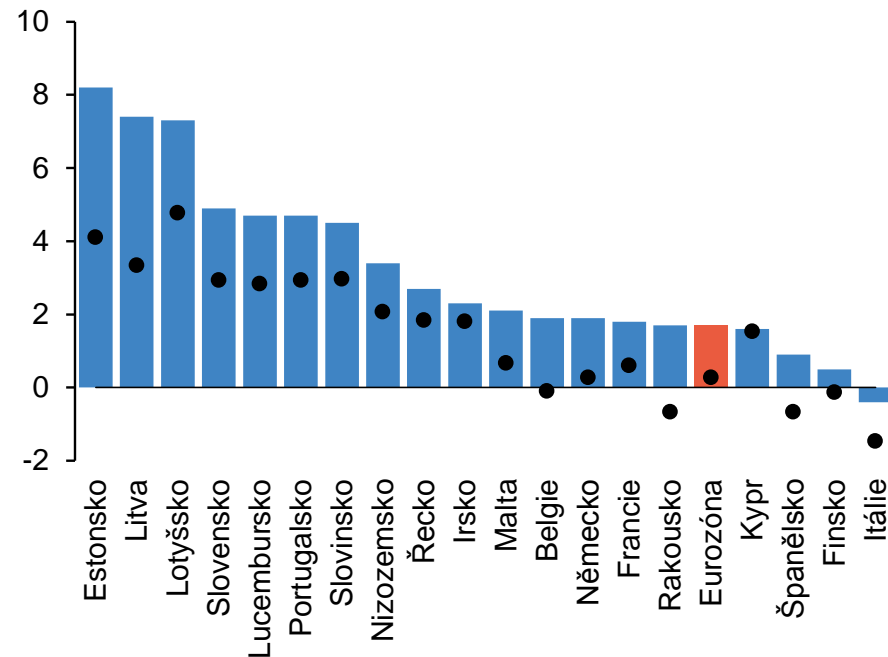
- Klíčová role vývoje produktivity práce pro MP rozhodování
- Scénář: aktuální prognóza mzdové dynamiky + nižší/vyšší růst produktivity práce
  - mírně vyšší/nižší inflace,
  - vyšší/nižší trajektorie úrokových sazeb,
  - nižší/vyšší výhled ekonomického růstu.



Růst nominálních hodinových mezd v eurozóně  
(meziroční změny v %; pramen: Eurostat)



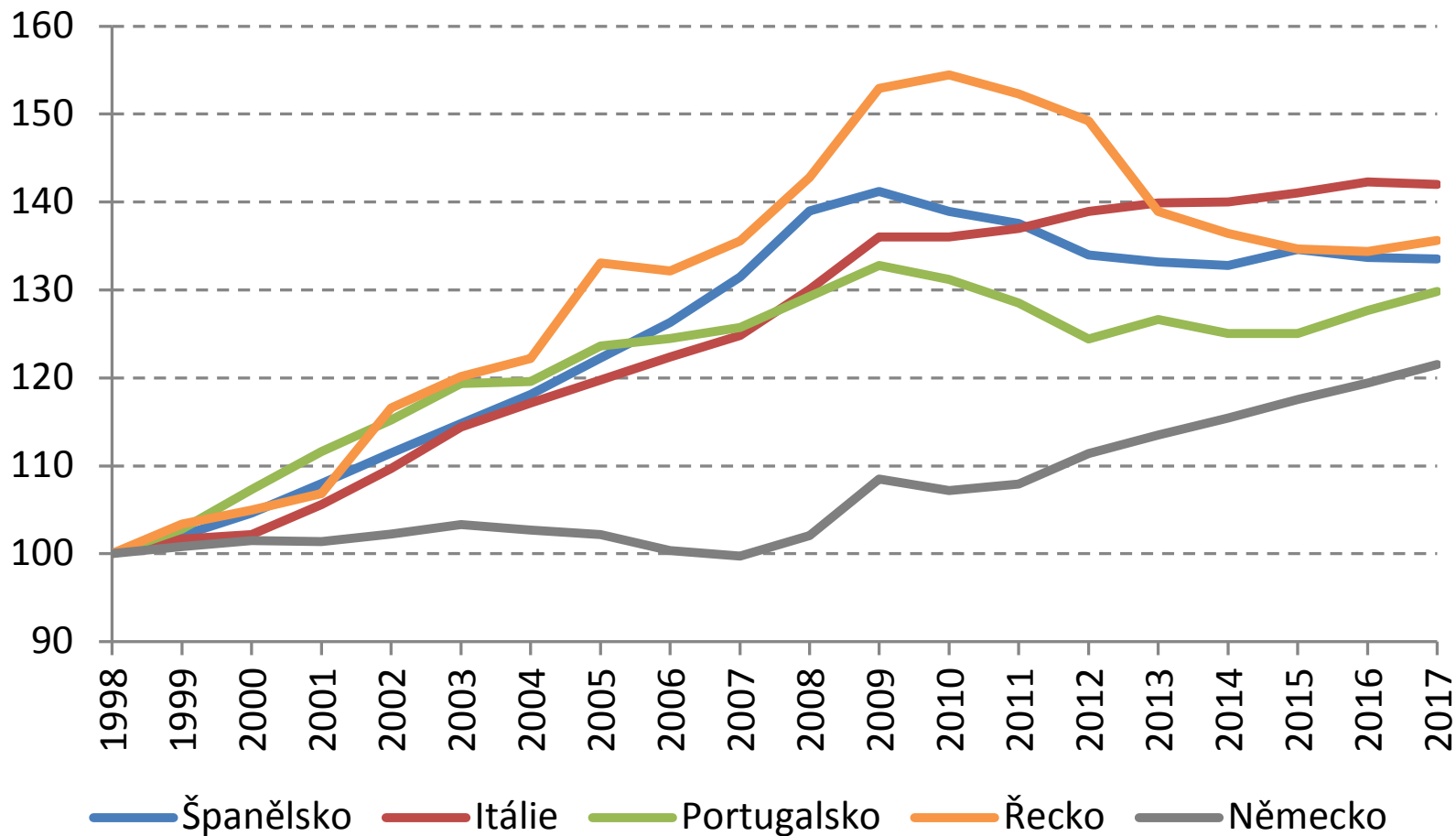
Růst hodinové mzdy v zemích eurozóny ve 4Q 2017  
(meziroční změny v %, sloupce – nominální růst, tečky – reálný růst; pramen: Eurostat, výpočet ČNB)



- Přes zrychlující růst ekonomiky eurozóny a snižující se nezaměstnanost zůstávají průměrné mzdové tlaky utlumené.
- Tempa růstu mezd se výrazně liší napříč jednotlivými zeměmi eurozóny.
- Vývoj mezd v Německu je navzdory historicky nízké nezaměstnanosti umírněný.



Nominální jednotkové mzdové náklady  
(1998=100; pramen: Eurostat)



[www.cnb.cz](http://www.cnb.cz)

**Vojtěch Benda**

člen bankovní rady ČNB  
[vojtech.benda@cnb.cz](mailto:vojtech.benda@cnb.cz)